

# РУКОВОДСТВО ПО СБОРКЕ

Моторизованного шторного карниза

**GLYDEA**

(для одностороннего и  
двустороннего открывания)



HOME  
MOTION BY

**somfy.**

# НЕОБХОДИМЫЕ ИНСТРУМЕНТЫ



**РУЛЕТКА**



**ОБРЕЗНОЙ СТАНОК**



**РОЛИКОВАЯ ОПОРА**



**ЗАЩИТНЫЕ ОЧКИ**



**НАПИЛЬНИКИ**



**ВОЗДУШНЫЙ ПИСТОЛЕТ**



**ОТВЕРТКА**



**РУЧКА ИЛИ КАРАНДАШ**



**НОЖНИЦЫ**

# НЕОБХОДИМЫЕ ИНСТРУМЕНТЫ



**РАБОЧИЙ СТОЛ**



**РЕЗИНОВАЯ ПОДКЛАДКА**



**ОЧИСТИТЕЛЬ**



**ШУРУПОВЕРТ**



**УРОВЕНЬ**



**СИЛИКОНОВАЯ СМАЗКА**



**ПРЕДУПРЕЖДАЮЩИЕ  
ЗНАКИ**



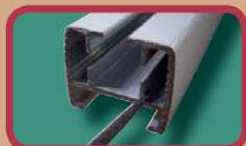
**ПРЕДУПРЕЖДАЮЩИЕ  
ЗНАКИ**

# РУКОВОДСТВО ПО СБОРКЕ

Отрезать карнизный профиль  
необходимого размера



Размер длины профиля = общий размер карниза - XX мм  
(длина приводной и ответной заглушки)  
Обязательно опилить срез профиля напильником



Удалите стружку внутри профиля при помощи воздушно-го пистолета

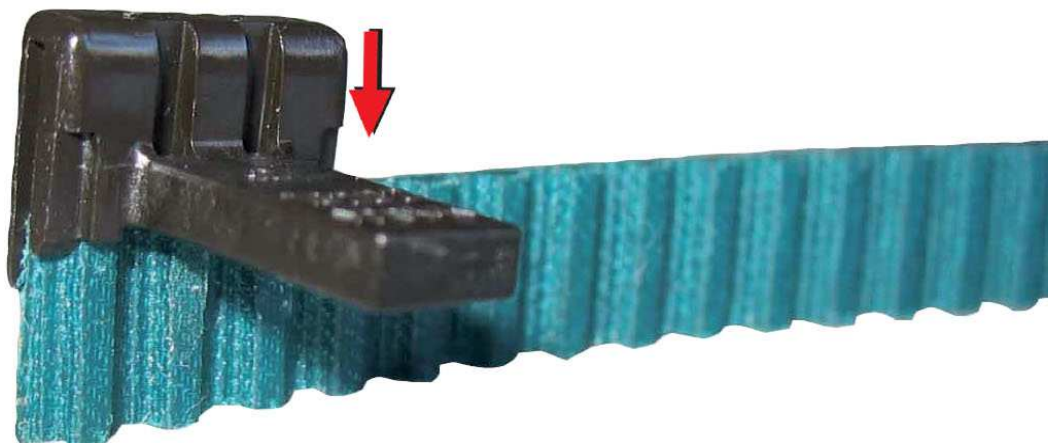


## ИНСТРУМЕНТ



# РУКОВОДСТВО ПО СБОРКЕ

Закрепить фиксатор ремня ведущей каретки

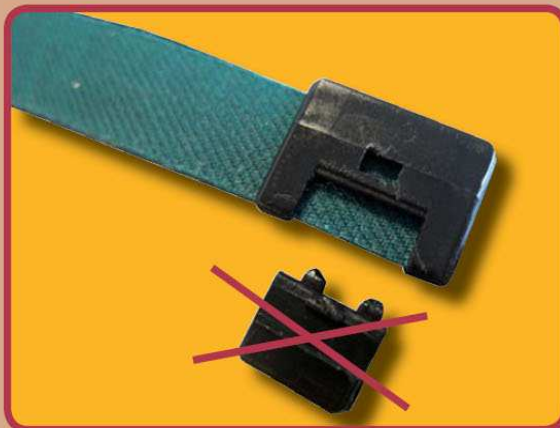


**ИНСТРУМЕНТ**

**нет**



Не защёлкивайте замок фиксатора ремня ведущей каретки на ремне

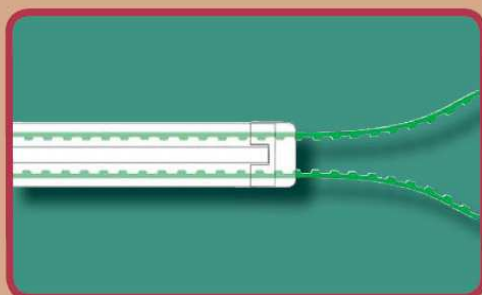


# РУКОВОДСТВО ПО СБОРКЕ

Закрепите ведущую каретку на фиксаторе ремня



Ремень в профиле карниза должен располагаться зубчиками внутрь

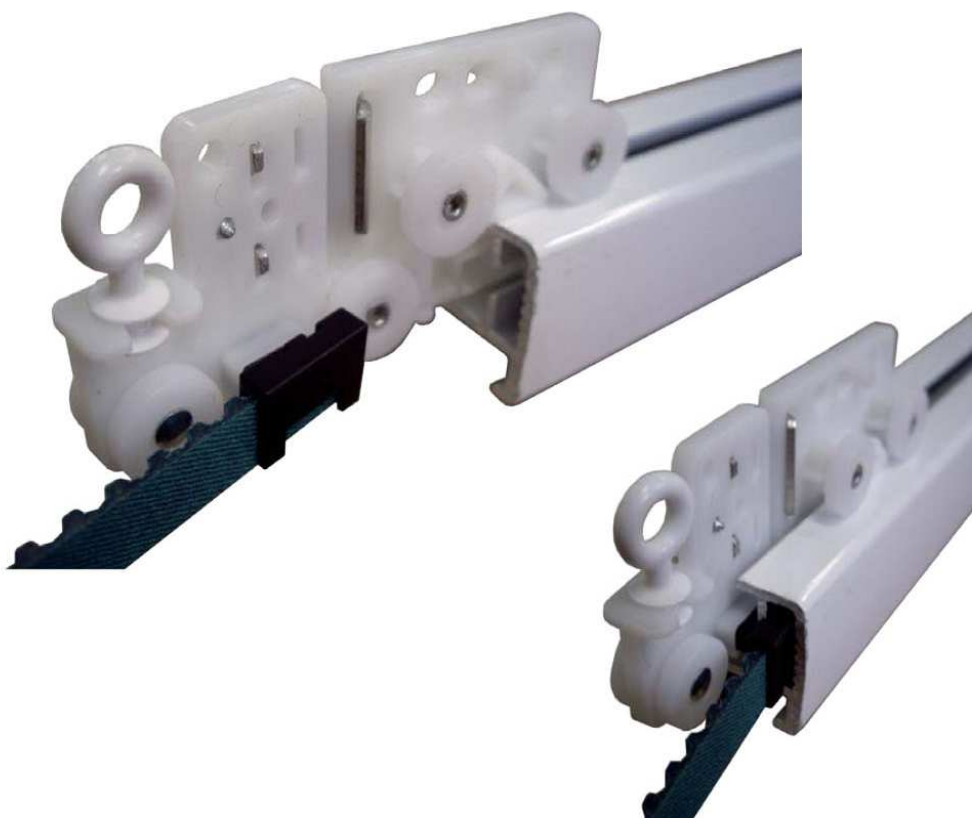


ИНСТРУМЕНТ

**НЕТ**

# РУКОВОДСТВО ПО СБОРКЕ

Вставьте ведущую каретку в профиль карниза

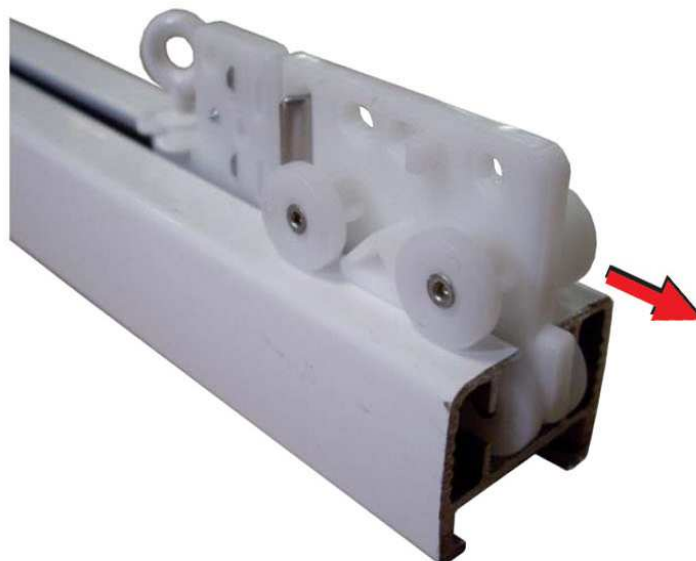


ИНСТРУМЕНТ

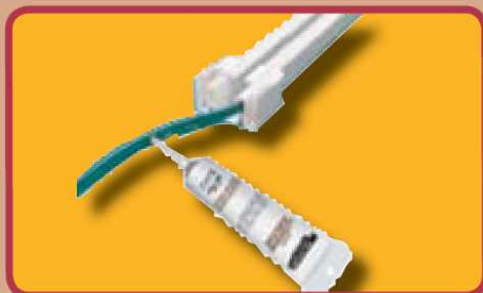
**нет**

# РУКОВОДСТВО ПО СБОРКЕ

Протащите ведущую каретку в профиле  
и до противоположной стороны  
профиля



Наносите смазку на плоскую сторону ремня в течении  
протяжки (каждые 50 мм)



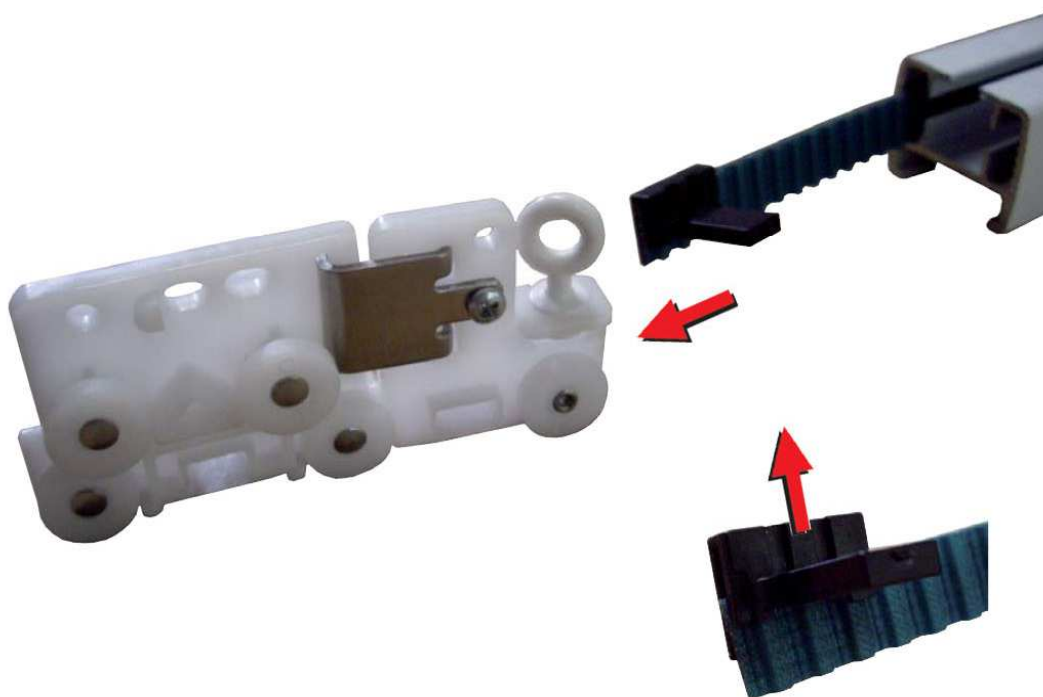
ИНСТРУМЕНТ





# РУКОВОДСТВО ПО СБОРКЕ

Снимите с ремня ведущую каретку  
и фиксатор



ИНСТРУМЕНТ

**нет**

# РУКОВОДСТВО ПО СБОРКЕ

Снимите стопорные упоры с приводной и ответной заглушки

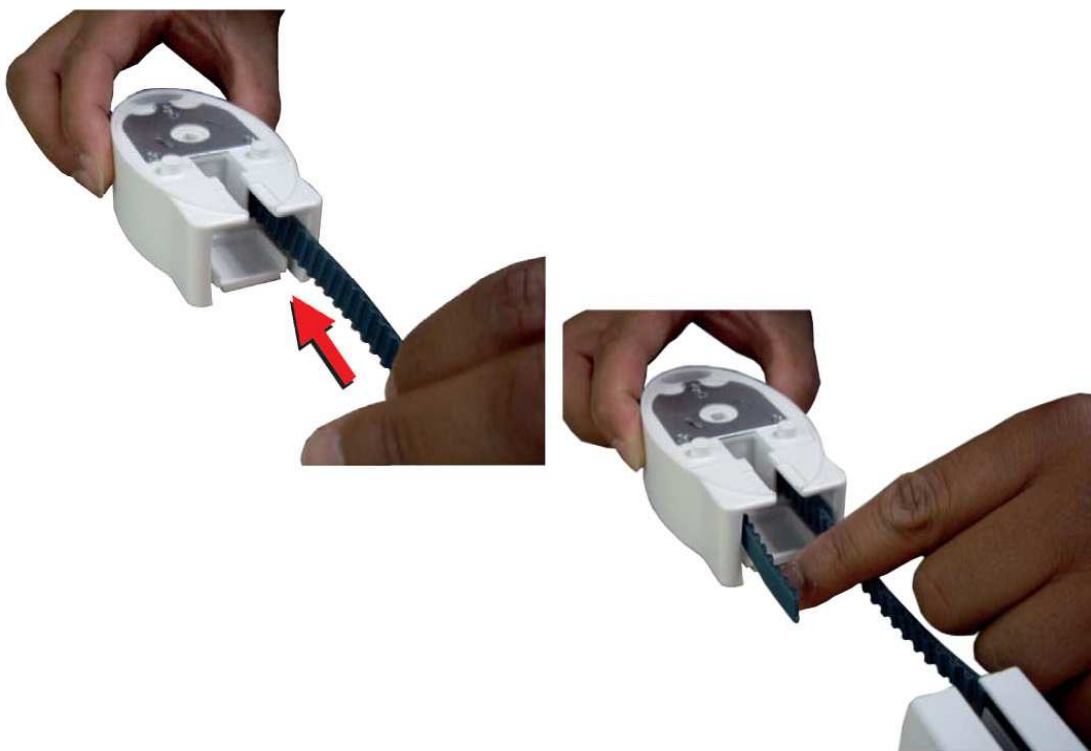


## ИНСТРУМЕНТ



# РУКОВОДСТВО ПО СБОРКЕ

Протяните ремень через заглушку

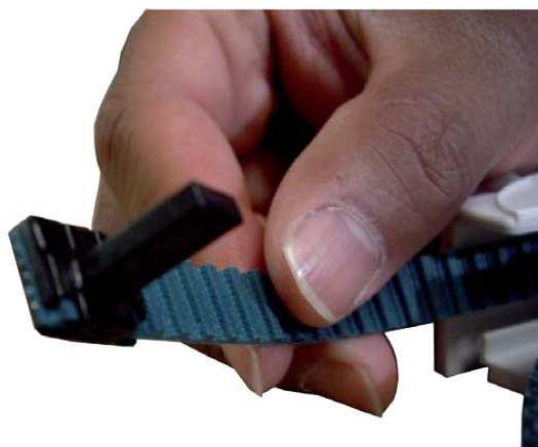
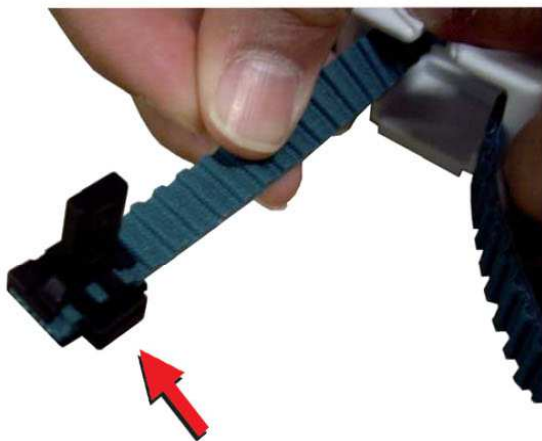


**ИНСТРУМЕНТ**

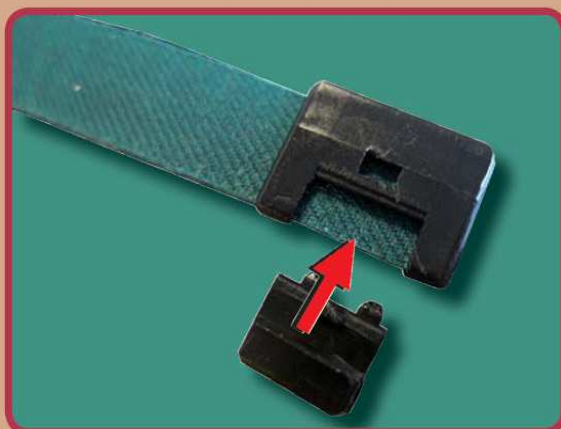
**нет**

# РУКОВОДСТВО ПО СБОРКЕ

Закрепите фиксатор на ремне.  
Обратите внимание на то, что ремень не должен выступать за торец фиксатора!



Защелкните замок фиксатора

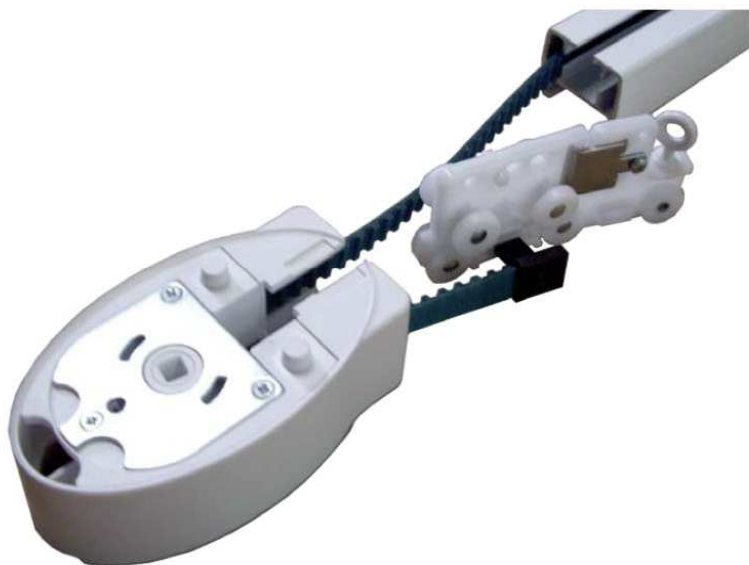


ИНСТРУМЕНТ

**НЕТ**

# РУКОВОДСТВО ПО СБОРКЕ

Закрепите ведущую каретку  
на фиксаторе ремня

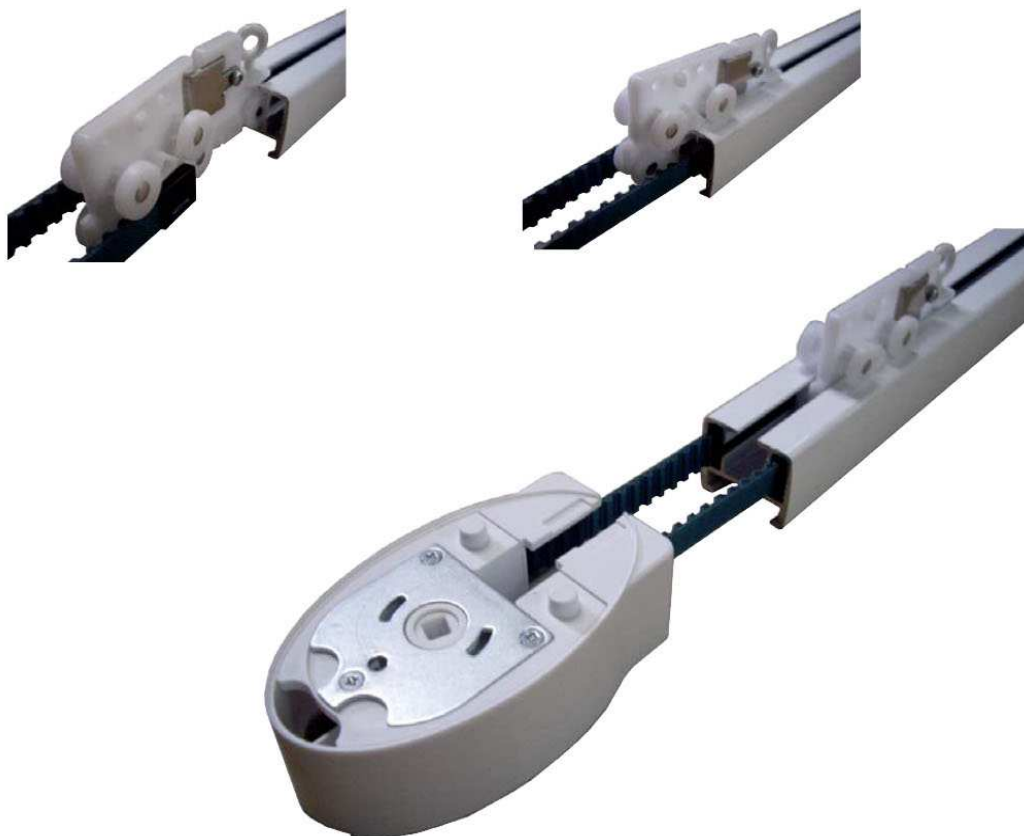


**ИНСТРУМЕНТ**

**нет**

# РУКОВОДСТВО ПО СБОРКЕ

Вставьте ведущую каретку в  
профиль карниза



ИНСТРУМЕНТ

**НЕТ**

# РУКОВОДСТВО ПО СБОРКЕ

Закрепите заглушку на профиле карниза

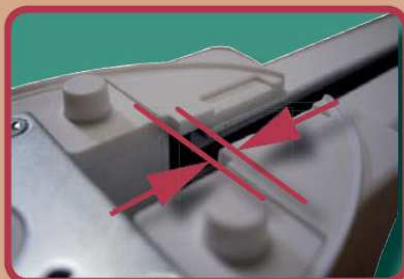


**ИНСТРУМЕНТ**



Убедитесь в том, что профиль плотно установлен в заглушке до упора без зазоров.

**НЕТ**

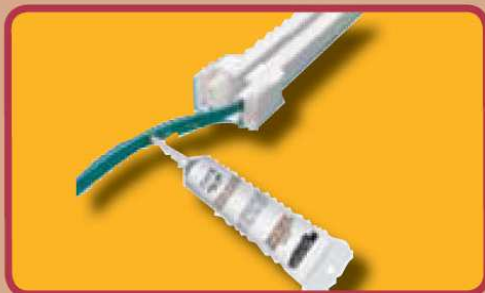


# РУКОВОДСТВО ПО СБОРКЕ

Протащите ведущую каретку в профиле до противоположной стороны



Наносите смазку на плоскую сторону ремня в течении всей протяжки (каждые 50 мм)



## ИНСТРУМЕНТ



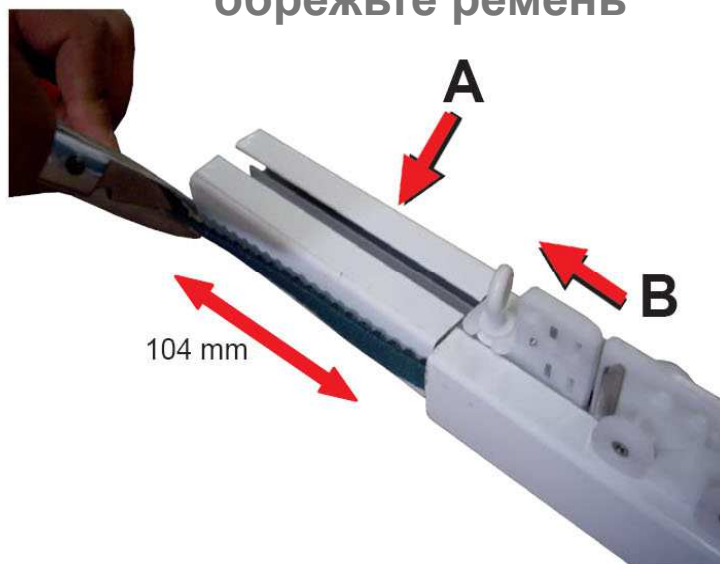


# РУКОВОДСТВО ПО СБОРКЕ

Приложите шаблон:

**L = 110 мм** для стандартной заглушки и

**L = 60 мм** для мини заглушки и  
обрежьте ремень



## ИНСТРУМЕНТ

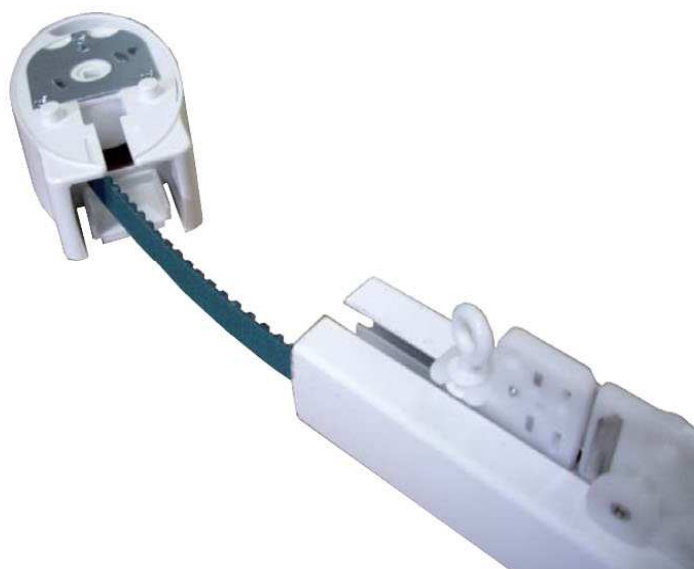


A - расположение шаблона для примерки.  
B - протянуть ведущую каретку до упора в шаблон



# РУКОВОДСТВО ПО СБОРКЕ

Протяните ремень через  
вторую заглушку

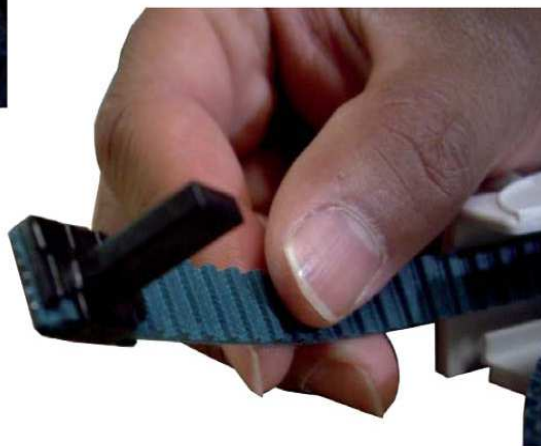
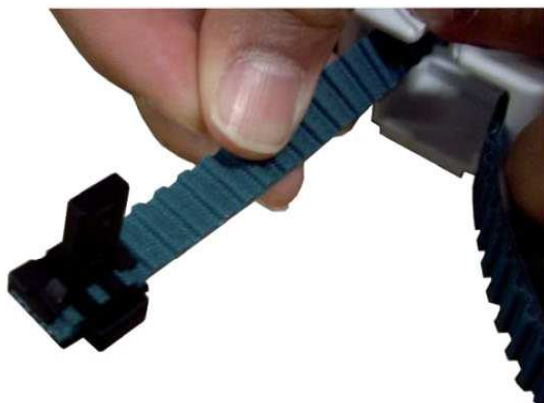


ИНСТРУМЕНТ

**нет**

# РУКОВОДСТВО ПО СБОРКЕ

Закрепите фиксатор на ремне  
Обратите внимание на то, что ремень не должен выступать за торец фиксатора!

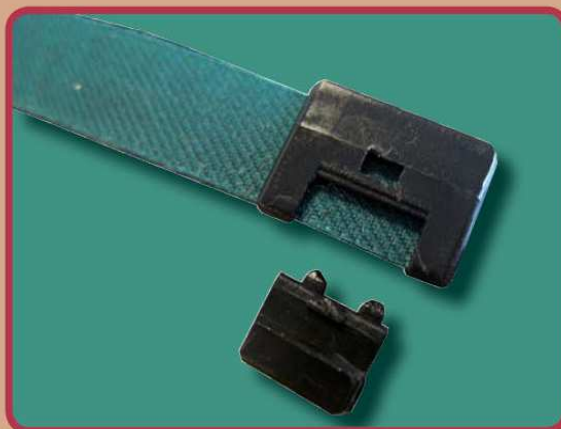


ИНСТРУМЕНТ



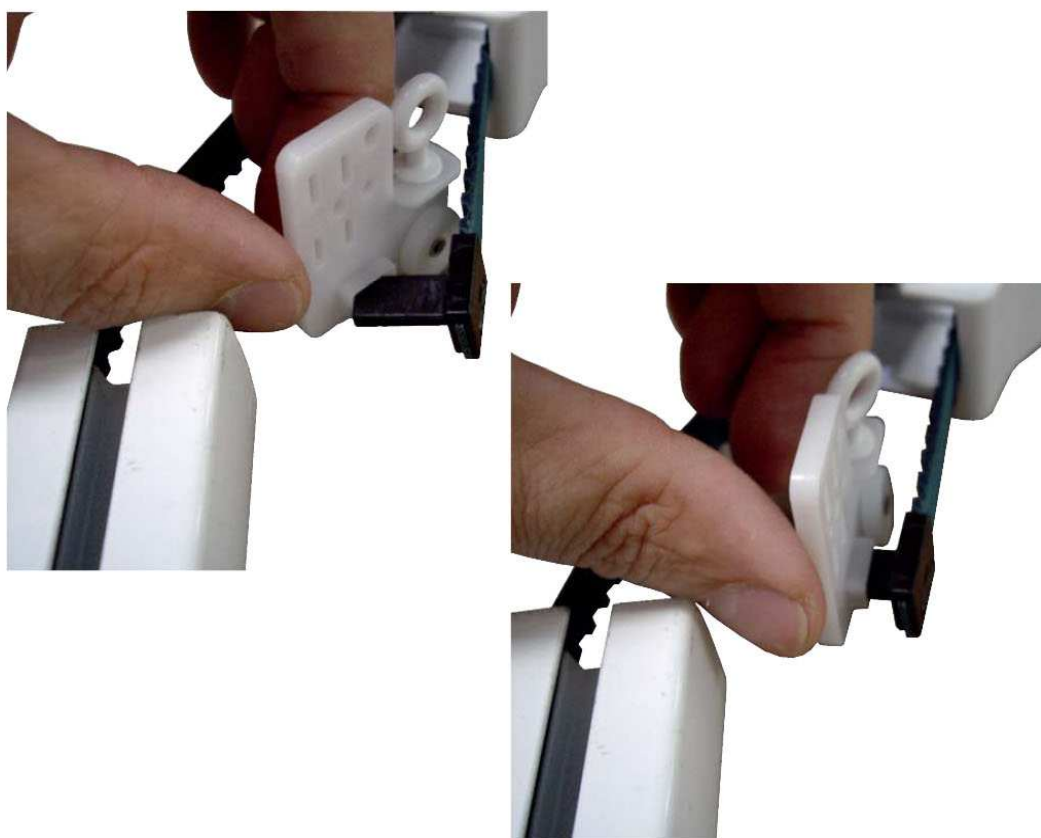
Защелкните замок фиксатора

**нет**



# РУКОВОДСТВО ПО СБОРКЕ

Закрепите ведущую каретку  
на фиксаторе ремня

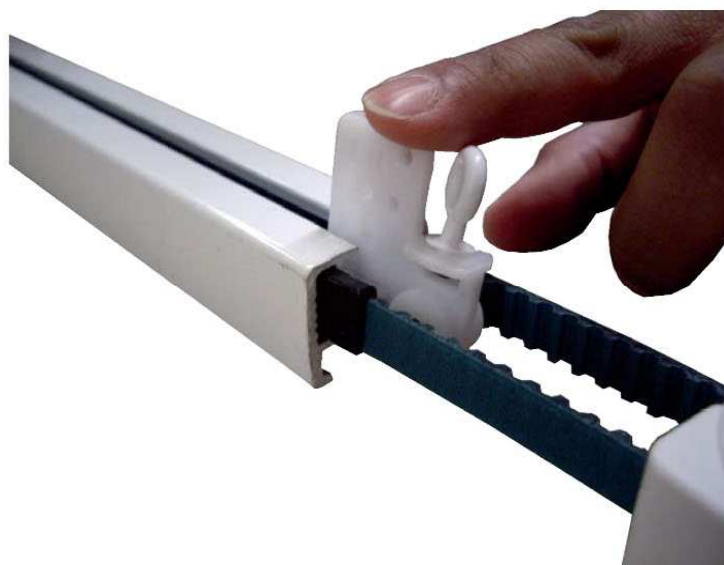


ИНСТРУМЕНТ

**НЕТ**

# РУКОВОДСТВО ПО СБОРКЕ

Заведите ведущую каретку  
в профиль карниза



ИНСТРУМЕНТ

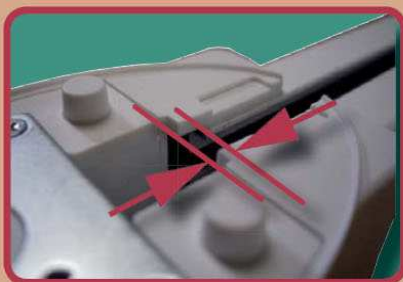
**нет**

# РУКОВОДСТВО ПО СБОРКЕ

Закрепите ответную ведущую каретку на фиксаторе ремня



Убедитесь в том, что профиля вставлен в заглушку до упора без зазора.



ИНСТРУМЕНТ

**НЕТ**

# РУКОВОДСТВО ПО СБОРКЕ

Зафиксируйте две части ведущей каретки  
между собой

## ИНСТРУМЕНТ



# РУКОВОДСТВО ПО СБОРКЕ

Вставьте необходимое количество бегунков в профиль карниза



ИНСТРУМЕНТ

**нет**



## РУКОВОДСТВО ПО СБОРКЕ

Закрепите стопорные упоры (отбойники) на приводной и ответной заглушке



### ИНСТРУМЕНТ



## РУКОВОДСТВО ПО СБОРКЕ

Установите карниз на стенд для проверки.  
Установите электропривод Glydea.  
Проведите тестовые испытания  
карниза в сборе.

