



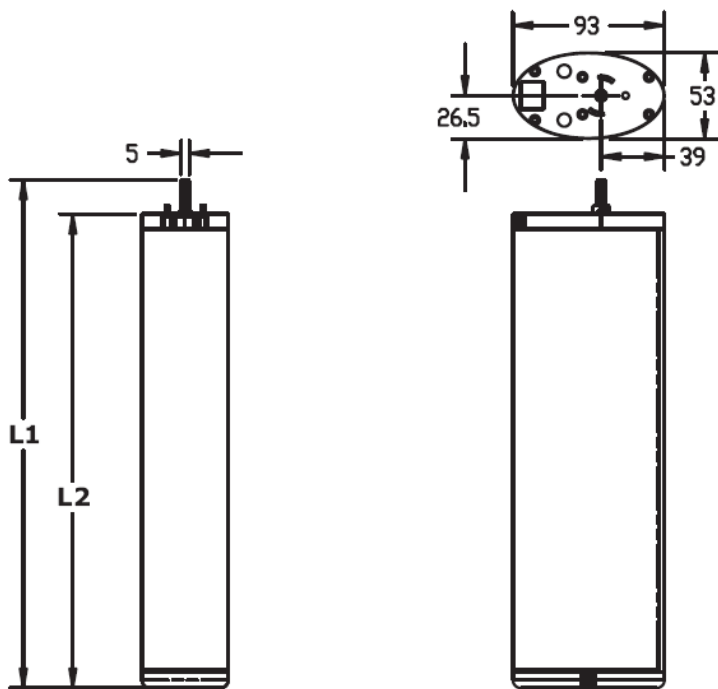
Glydea

Инструкция по установке и настройке

HOME
MOTION BY

somfy®

1. РАЗМЕРЫ

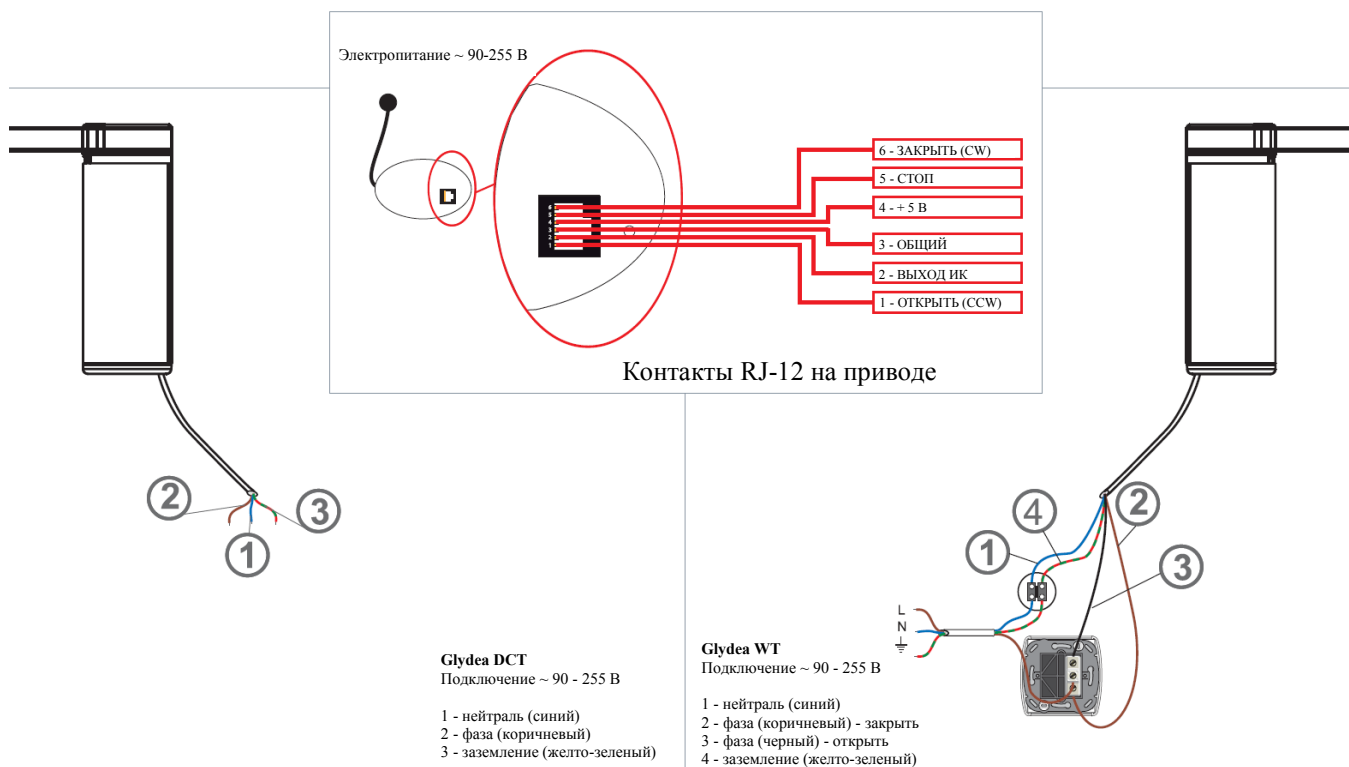


Размеры в мм

L1 = 312 мм, L2 = 291 мм



2. ПОДКЛЮЧЕНИЕ



3. НАСТРОЙКА ПРИВодОВ СЕРИИ GLYDEA 35e и 60e DCT

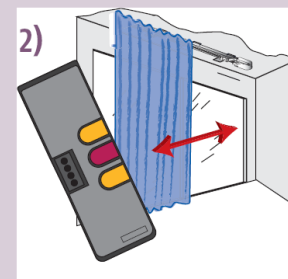
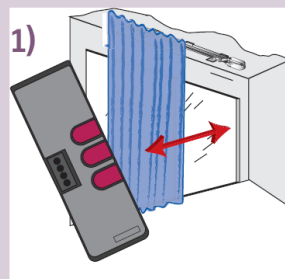
Подключите питание.

При первом подключении (или после очистки памяти) привода и дальнейшей настройки необходимо нажать кнопку ОТКРЫТЬ или ЗАКРЫТЬ. Привод самостоятельно полностью закроет и откроет полотно шторы, тем самым определив конечные положения.

Изменение направления вращения привода

Установите полотно в среднем положении.

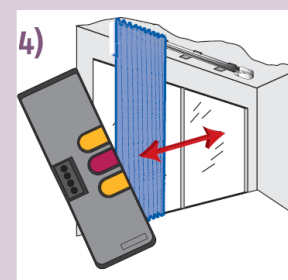
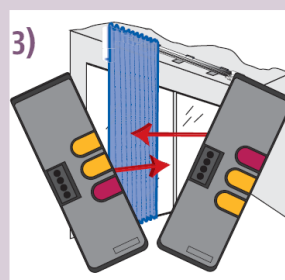
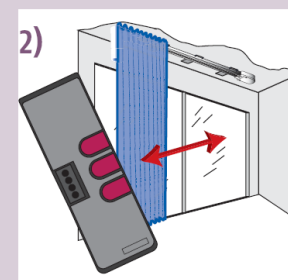
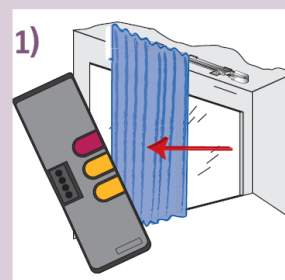
1. Одновременно нажмите и удерживайте кнопки ОТКРЫТЬ, СТОП и ЗАКРЫТЬ до момента короткого движения полотна влево-вправо.
2. Нажмите и удерживайте нажатой кнопку СТОП до момента короткого движения полотна шторы влево-вправо.



Изменение конечных положений

Конечное положение при открытии.

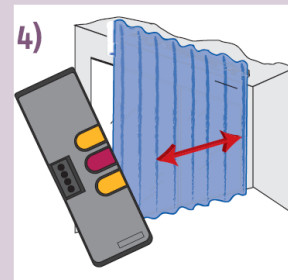
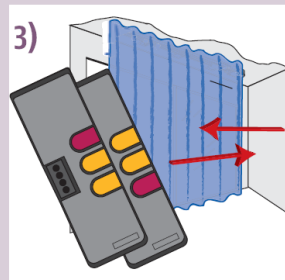
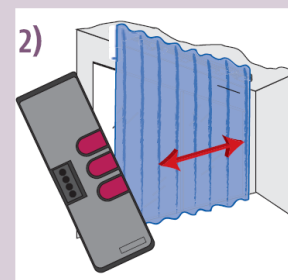
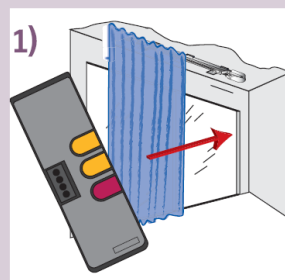
1. Нажмите кнопку ОТКРЫТЬ для установки полотна шторы в конечное положение.
2. Одновременно нажмите и удерживайте нажатыми кнопки ОТКРЫТЬ, СТОП и ЗАКРЫТЬ до момента короткого движения полотна шторы влево-вправо.
3. Кнопками ОТКРЫТЬ или ЗАКРЫТЬ установите новое конечное положение.
4. Для сохранения в памяти нового конечного положения нажмите и удерживайте нажатой кнопку СТОП до момента короткого движения полотна шторы влево-вправо.



Изменение конечных положений

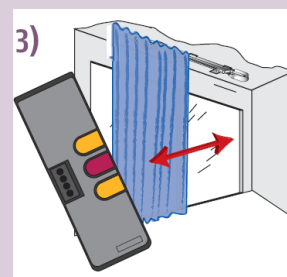
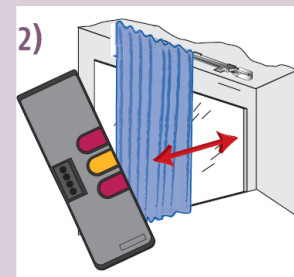
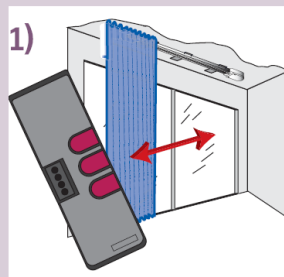
Конечное положение при закрытии.

1. Нажмите кнопку ЗАКРЫТЬ для установки полотна шторы в конечное положение.
2. Одновременно нажмите и удерживайте нажатыми кнопки ОТКРЫТЬ, СТОП и ЗАКРЫТЬ до момента короткого движения полотна шторы влево-вправо.
3. Кнопками ОТКРЫТЬ или ЗАКРЫТЬ установите новое конечное положение.
4. Для сохранения в памяти нового конечного положения нажмите и удерживайте нажатой кнопку СТОП до момента короткого движения полотна шторы влево-вправо.



Включение и изменение функции «Touch motion»

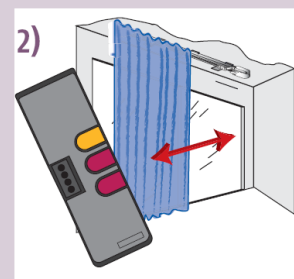
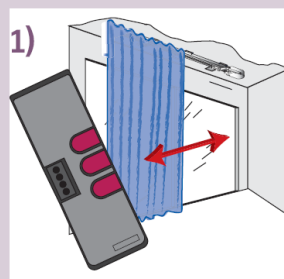
1. Одновременно нажмите и удерживайте нажатыми кнопки ОТКРЫТЬ, СТОП и ЗАКРЫТЬ до момента короткого движения полотна шторы влево-вправо.
2. Одновременно нажмите и удерживайте нажатыми кнопки ОТКРЫТЬ и ЗАКРЫТЬ для изменения функции «Touch motion» (переключение функции будет происходить циклически ВЫКЛЮЧЕНО - НИЗКАЯ ЧУВСТВИТЕЛЬНОСТЬ - ВЫСОКАЯ ЧУВСТВИТЕЛЬНОСТЬ - ВЫКЛЮЧЕНО - ...).
3. Для сохранения в памяти режима работы функции «Touch motion» нажмите и удерживайте нажатой кнопку СТОП до момента короткого движения полотна шторы влево-вправо.



Управление по «сухому контакту»

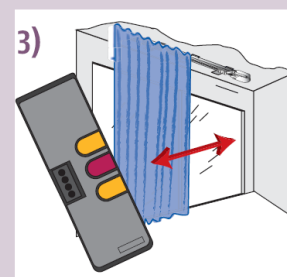
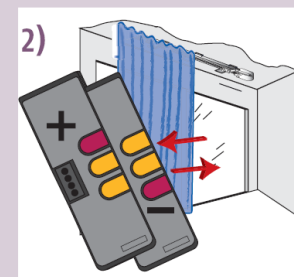
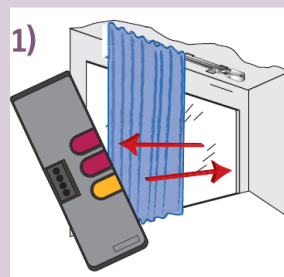
Выбор трех- или двухкнопочного управления.

1. Одновременно нажмите и удерживайте нажатыми кнопки ОТКРЫТЬ, СТОП и ЗАКРЫТЬ до момента короткого движения полотна шторы влево-вправо.
2. Нажмите и удерживайте нажатыми кнопки СТОП и ЗАКРЫТЬ до момента короткого движения полотна шторы влево-вправо.



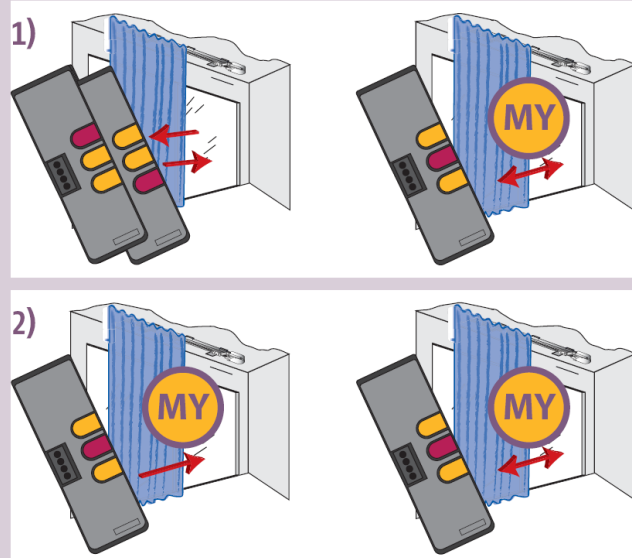
Регулировка скорости перемещения

1. Одновременно нажмите и удерживайте нажатыми кнопки ОТКРЫТЬ и СТОП до момента короткого движения полотна шторы влево-вправо.
2. Нажмите кнопку ОТКРЫТЬ для увеличения скорости движения или кнопку ЗАКРЫТЬ для уменьшения.
3. Для сохранения в памяти скорости перемещения нажмите и удерживайте нажатой кнопку СТОП до момента короткого движения полотна шторы влево-вправо.



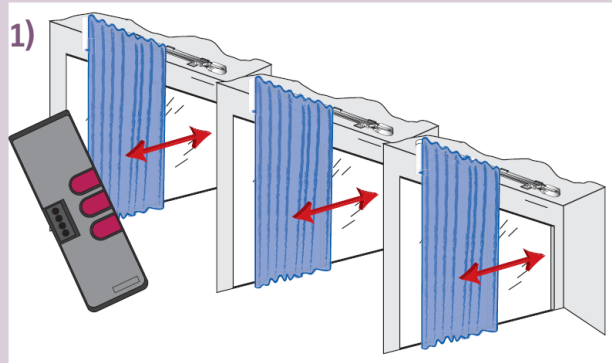
Промежуточное положение

1. Кнопками ОТКРЫТЬ или ЗАКРЫТЬ установите штору в нужном промежуточном положении. После этого нажмите и удерживайте нажатой кнопку СТОП (MY) до момента короткого движения полотна шторы влево-вправо. Промежуточное положение записано.
2. Для удаления промежуточного положения нажмите кнопку СТОП (MY). Привод переместит полотно шторы в записанное ранее промежуточное положение. После этого нажмите и удерживайте нажатой кнопку СТОП (MY) до момента короткого движения полотна шторы влево-вправо. Промежуточное положение удалено.



Очистка памяти привода

1. Одновременно нажмите и удерживайте нажатыми кнопки ОТКРЫТЬ, СТОП и ЗАКРЫТЬ, пока полотно шторы не сделает три коротких движения влево-вправо.



Настройка и изменение параметров привода, используя кнопки MODE и SET на корпусе привода.

Подключите питание.

При первом подключении (или после очистки памяти) привода и дальнейшей настройки необходимо нажать кнопку ОТКРЫТЬ или ЗАКРЫТЬ. Привод самостоятельно полностью закроет и откроет полотно шторы, тем самым определив конечные положения.

При входе в режим настройки смена доступных для изменения параметров происходит в последовательном режиме. Параметры меняются один за другим (например нельзя войти в режим настройки и изменить 3 параметр, минуя параметры 1 и 2).

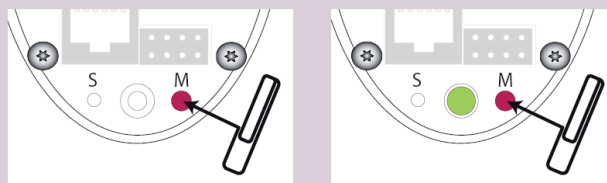
Вход в режим настройки параметров

Нажмите и удерживайте нажатой кнопку M до момента включения зеленого светодиода

● зеленый светодиод вкл

В любой момент для выхода из режима настройки нажмите и удерживайте кнопку M

● светодиод выкл



Изменение направления вращения привода

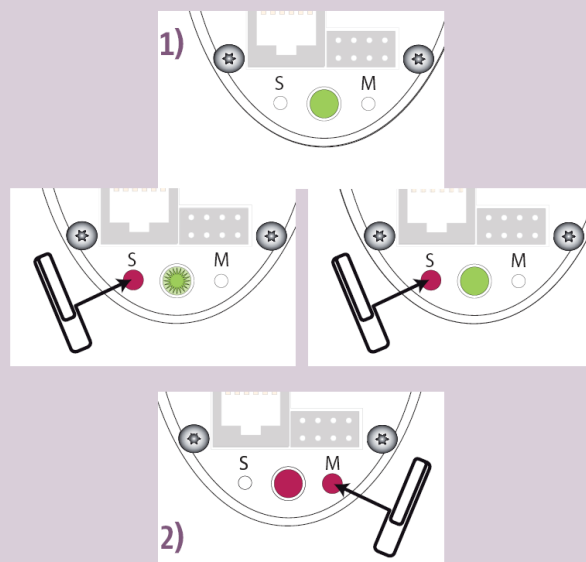
1. Нажмите кнопку S для изменения направления вращения привода.

● зеленый светодиод вкл - вращение против часовой стрелки

● зеленый светодиод мигает - вращение по часовой стрелке

2. Для сохранения изменений и переходу к следующему параметру кратковременно нажмите кнопку M

● красный светодиод вкл



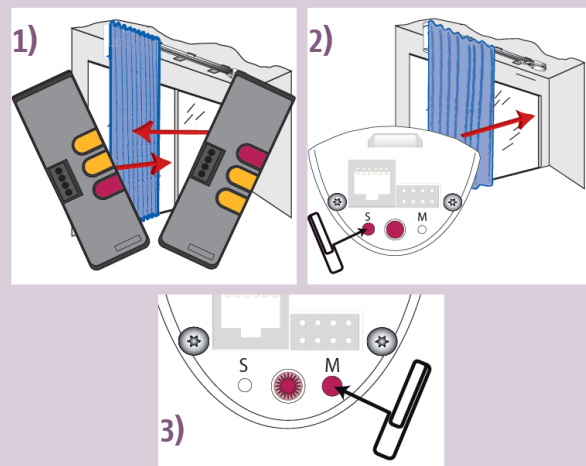
Изменение конечного положения при открытии

1. Нажмите и удерживайте нажатой кнопку ОТКРЫТЬ или ЗАКРЫТЬ для перемещения полотна шторы в новое конечное положение.

2. Нажмите кнопку S для сохранения нового конечного положения. Полотно шторы автоматически начнет перемещаться в положение ЗАКРЫТО. Перемещение можно остановить, нажав кнопку СТОП.

3. Для сохранения изменений и переходу к следующему параметру кратковременно нажмите кнопку M

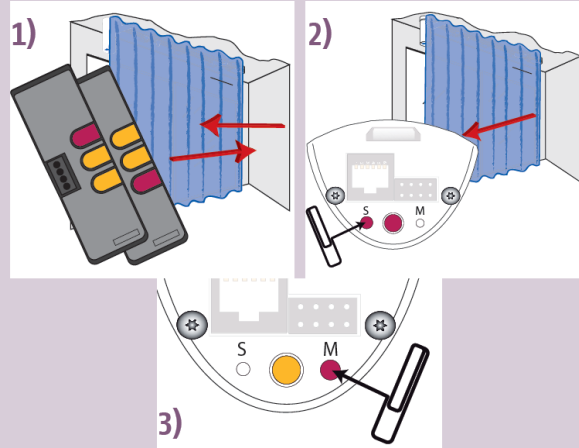
● красный светодиод мигает



Изменение конечного положения при закрытии

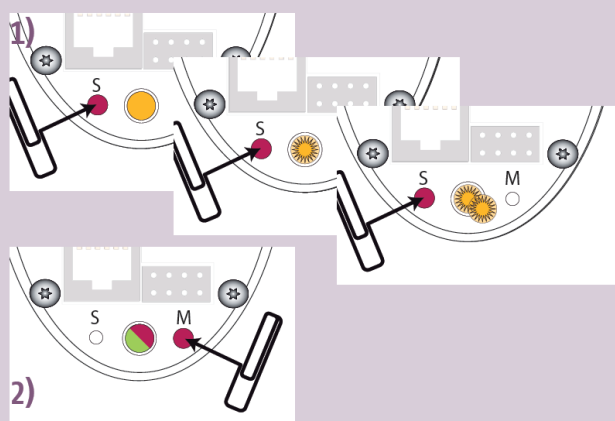
1. Нажмите и удерживайте нажатой кнопку ОТКРЫТЬ или ЗАКРЫТЬ для перемещения полотна шторы в новое конечное положение.
2. Нажмите кнопку S для сохранения нового конечного положения. Полотно шторы начнет перемещаться в положение ОТКРЫТО.
3. Для сохранения изменений и переходу к следующему параметру кратковременно нажмите кнопку M

● желтый светодиод вкл или мигает ☀



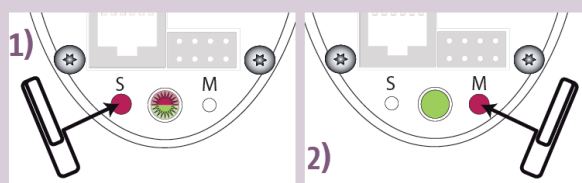
Включение и изменение функции «Touch motion»

1. Для переключения режимов нажмите кнопку S:
 - светодиод вкл - функция выключена
 - ☀ светодиод мигает - низкая чувствительность
 - ☀☀ светодиод мигает быстро - высокая чувствительность
 2. Для сохранения изменений и переходу к следующему параметру кратковременно нажмите кнопку M. Штора начнет перемещаться.
- 🔄 светодиод мигает красным и зеленым цветом.



Регулировка скорости перемещения

1. Нажатием кнопки S регулируется скорость перемещения в пошаговом режиме (15 см/с - 17,5 см/с - 20 см/с - 12,5 см/с - 15 см/с - ...)
 2. Для сохранения изменений и переходу к следующему параметру кратковременно нажмите кнопку M
- 🔄 зеленый светодиод или мигает 🌀

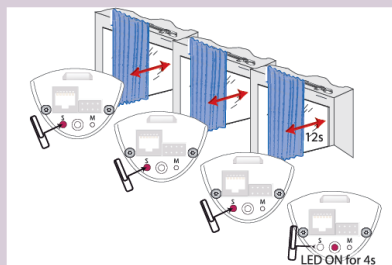


Очистка памяти привода

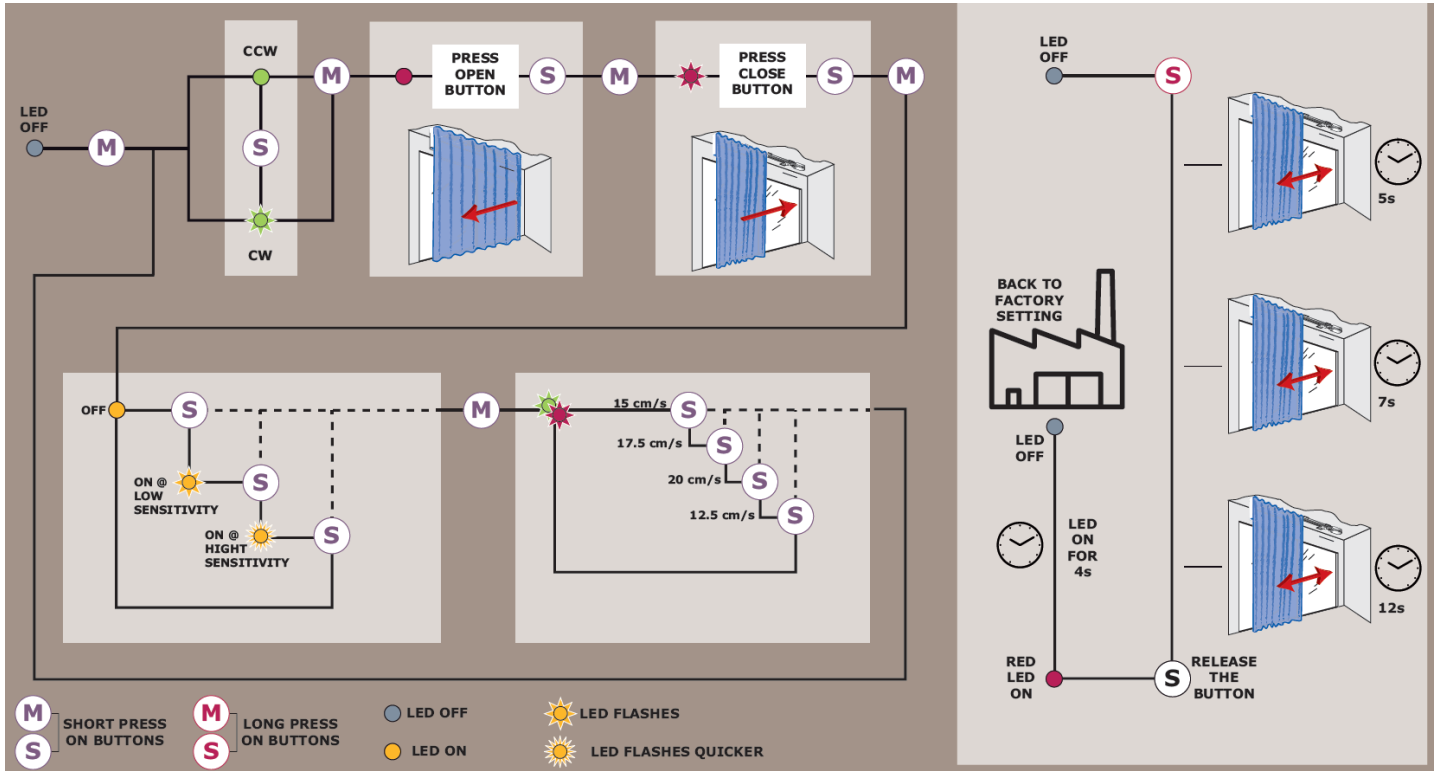
1. Нажмите и удерживайте нажатой кнопку S, пока штора не сделает три коротких движения влево-вправо.

● красный светодиод вкл (12 сек)

Во время очистки памяти привода красный светодиод горит еще 4 сек.



Общая схема:

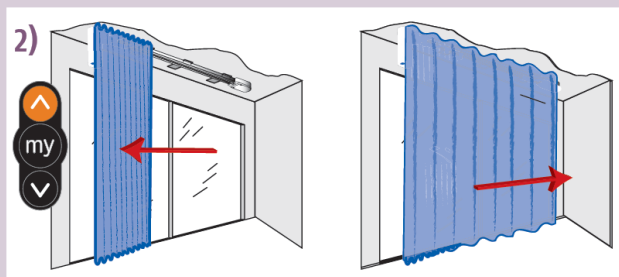
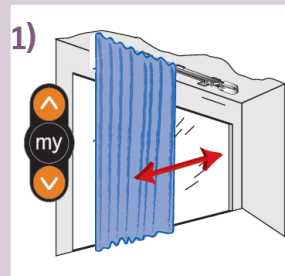


Настройка и изменение параметров привода, используя приемник RTS.

Подключите питание.

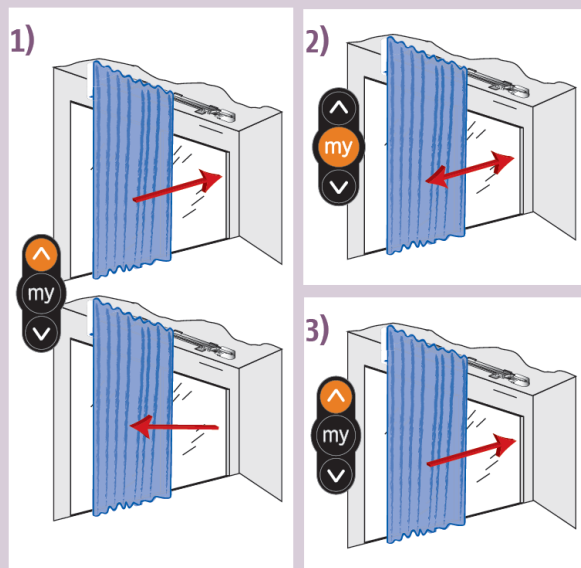
Начальная настройка

1. На пульте нажмите и удерживайте нажатыми кнопки ОТКРЫТЬ и ЗАКРЫТЬ до момента короткого движения полотна влево-вправо.
2. При первой команде ОТКРЫТЬ или ЗАКРЫТЬ полотно шторы совершит полный цикл открытия и закрытия для определения и записи конечных положений.



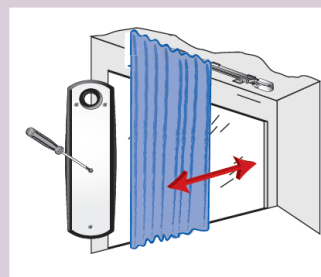
Проверка направления вращения

1. Нажмите на пульте кнопку ВВЕРХ:
 - если полотно шторы начало открываться, то направление вращения правильное,
 - если полотно шторы начало закрываться, то направление вращения неправильное.
2. Для изменения направления вращения нажмите и удерживайте нажатой кнопку MY до момента короткого движения полотна шторы влево-вправо.
3. Нажмите на пульте кнопку ВВЕРХ для проверки направления вращения.



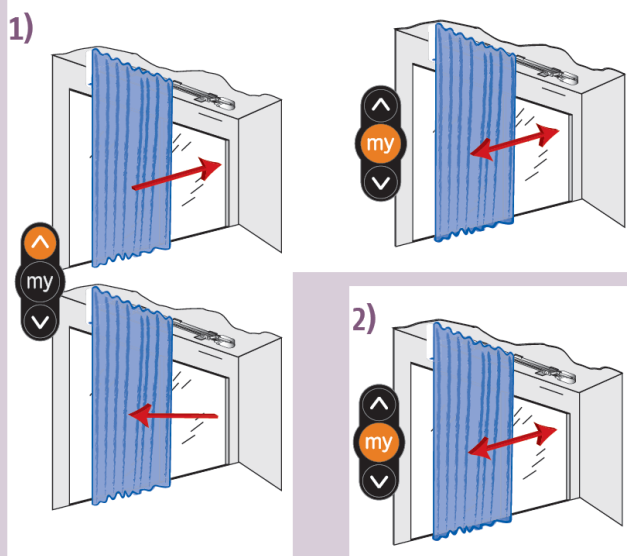
Запись пульта

Нажмите и удерживайте нажатой кнопку PROG на обратной стороне пульта до момента короткого движения полотна шторы влево-вправо. Запись пульта управления закончена.



Установка и удаление промежуточного положения

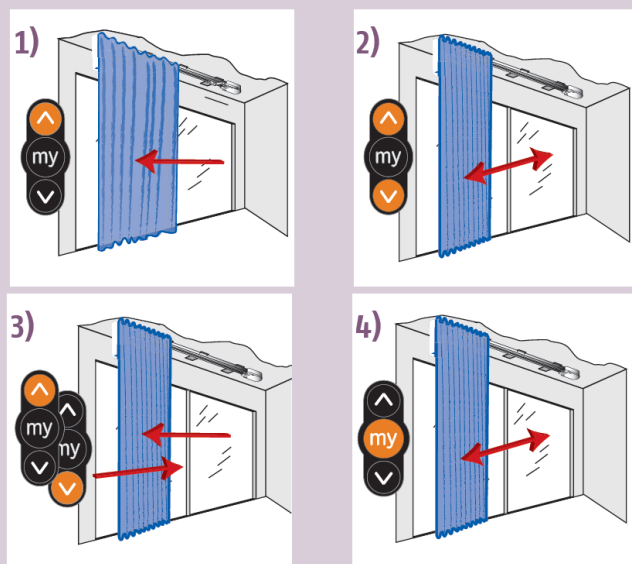
1. Для записи промежуточного положения при помощи кнопок ВВЕРХ или ВНИЗ установите штору в нужное положение и нажмите и удерживайте нажатой кнопку МУ до момента короткого движения полотна шторы влево-вправо.
2. Для удаления промежуточного положения необходимо установить штору в ранее записанное промежуточное положение, нажав МУ. И после этого нажать и удерживать нажатой кнопку МУ до момента короткого движения полотна шторы влево-вправо.



Изменение конечных положений

Конечное положение при открытии.

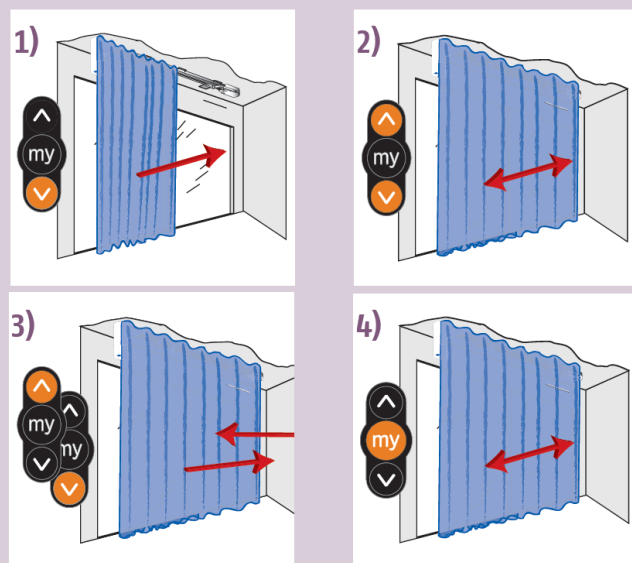
1. Нажмите кнопку ОТКРЫТЬ (ВВЕРХ) для установки полотна шторы в конечное положение.
2. Одновременно нажмите и удерживайте нажатыми кнопки ВВЕРХ и ВНИЗ до момента короткого движения полотна шторы влево-вправо.
3. Кнопками ВВЕРХ или ВНИЗ установите новое конечное положение.
4. Для сохранения в памяти нового конечного положения нажмите и удерживайте нажатой кнопку МУ до момента короткого движения полотна шторы влево-вправо.



Изменение конечных положений

Конечное положение при закрытии.

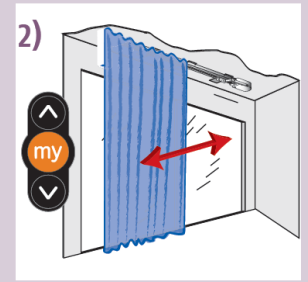
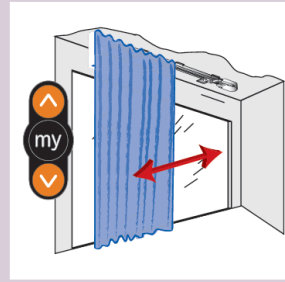
1. Нажмите кнопку ЗАКРЫТЬ (ВНИЗ) для установки полотна шторы в конечное положение.
2. Одновременно нажмите и удерживайте нажатыми кнопки ВВЕРХ и ВНИЗ до момента короткого движения полотна шторы влево-вправо.
3. Кнопками ВВЕРХ или ВНИЗ установите новое конечное положение.
4. Для сохранения в памяти нового конечного положения нажмите и удерживайте нажатой кнопку МУ до момента короткого движения полотна шторы влево-вправо.



Изменение направления вращения привода

Установите плотно шторы в среднем положении.

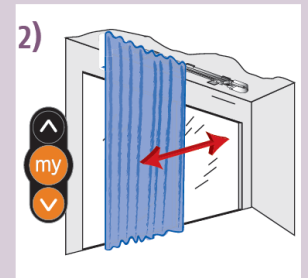
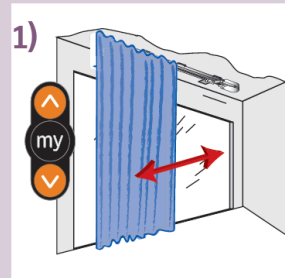
1. Одновременно нажмите и удерживайте нажатыми кнопки ВВЕРХ и ВНИЗ до момента короткого движения полотна влево-вправо.
2. Нажмите и удерживайте кнопку МУ до момента короткого движения полотна влево-вправо.



Управление по «сухому контакту»

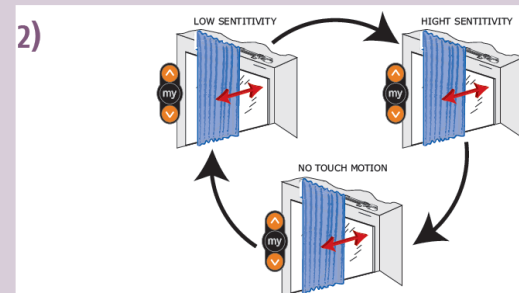
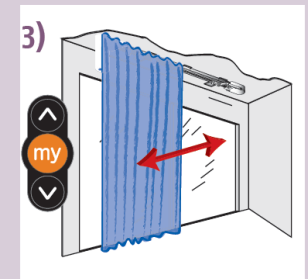
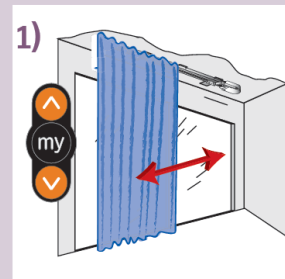
Выбор трех- или двухкнопочного управления.

1. Одновременно нажмите и удерживайте нажатыми кнопки ВВЕРХ и ВНИЗ до момента короткого движения полотна влево-вправо.
2. Нажмите и удерживайте нажатыми кнопки СТОП и ВНИЗ до момента короткого движения полотна шторы влево-вправо.



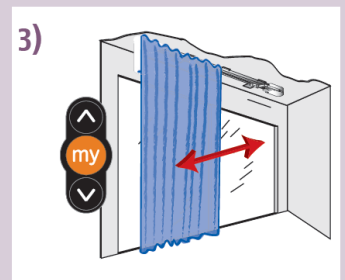
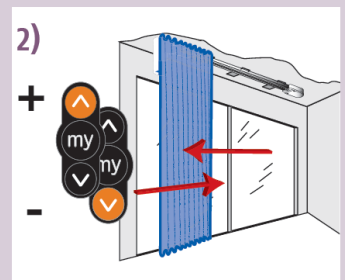
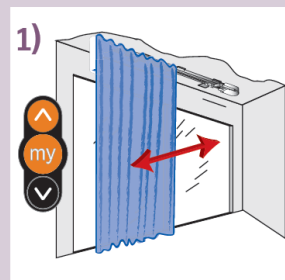
Включение и изменение функции «Touch motion»

1. Одновременно нажмите и удерживайте нажатыми кнопки ВВЕРХ и ВНИЗ до момента короткого движения полотна шторы влево-вправо.
2. Одновременно нажмите и удерживайте нажатыми кнопки ВВЕРХ и ВНИЗ для изменения функции «Touch motion» (переключение функции будет происходить циклически ВЫКЛЮЧЕНО - НИЗКАЯ ЧУВСТВИТЕЛЬНОСТЬ - ВЫСОКАЯ ЧУВСТВИТЕЛЬНОСТЬ - ВЫКЛЮЧЕНО - ...).
3. Для сохранения в памяти режима работы функции «Touch motion» нажмите и удерживайте нажатой кнопку МУ до момента короткого движения полотна шторы влево-вправо.



Регулировка скорости перемещения

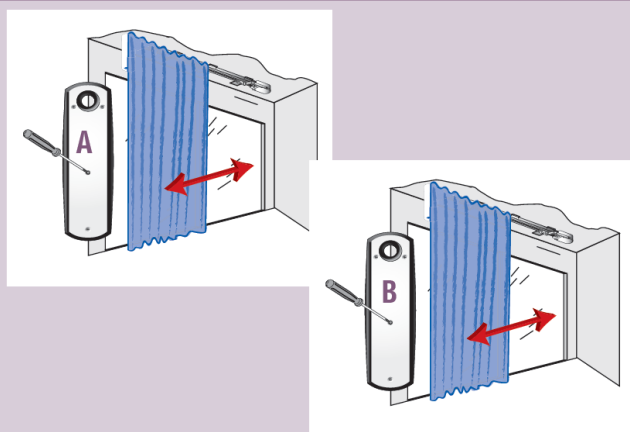
1. Одновременно нажмите и удерживайте нажатыми кнопки ВВЕРХ и МУ до момента короткого движения полотна шторы влево-вправо.
2. Нажмите кнопку ВВЕРХ для увеличения скорости движения или кнопку ВНИЗ для уменьшения.
3. Для сохранения в памяти скорости перемещения нажмите и удерживайте нажатой кнопку МУ до момента короткого движения полотна шторы влево-вправо.



Добавление и удаление радиопередатчиков

Используйте радиопередатчик, который уже записан в память привода. На обратной стороне радиопередатчика нажмите и удерживайте нажатой кнопку PROG до момента короткого движения полотна влево-вправо.

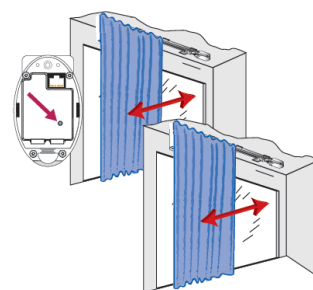
На радиопередатчике, который будет использован для управления (или который необходимо удалить из памяти привода), на обратной стороне коротко нажмите кнопку PROG. Полотно шторы сделает короткое движение влево-вправо.



Удаление всех радиопередатчиков из памяти привода

На радиоприемнике привода нажмите и удерживайте нажатой кнопку PROG, пока полотно шторы не сделает два коротких движения влево-вправо.

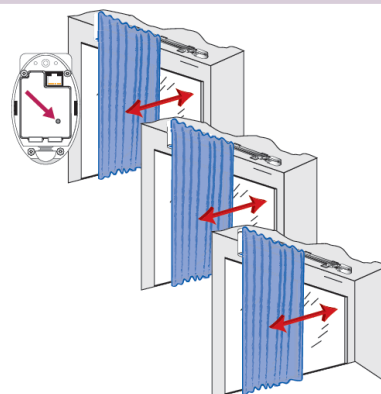
После этого все записанные ранее в память привода радиопередатчики будут удалены.



Очистка памяти привода

На радиоприемнике привода нажмите и удерживайте нажатой кнопку PROG, пока полотно шторы не сделает три коротких движения влево-вправо.

Все настройки будут удалены и привод будет переведен в заводское состояние.

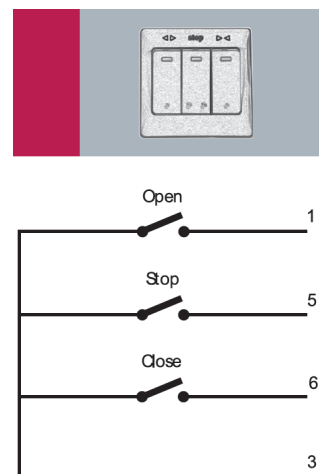
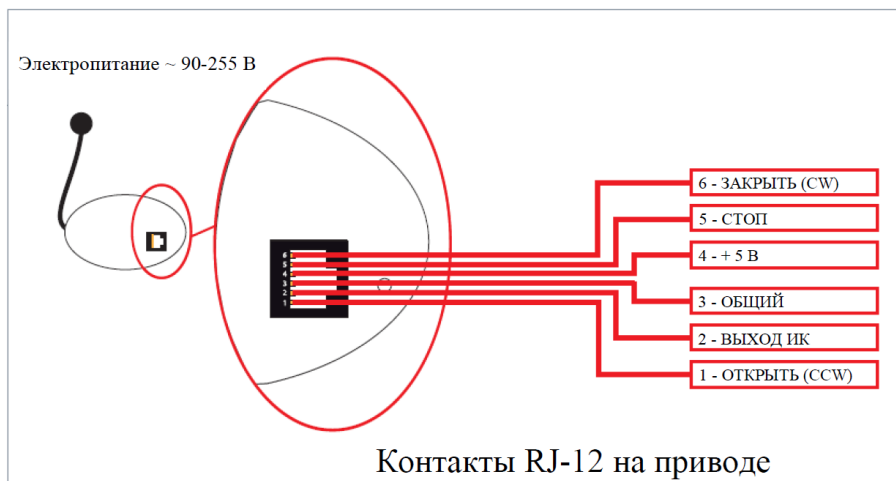


4. НАСТРОЙКА ПРИВодОВ СЕРИИ GLYDEA 35e и 60e WT

При первом подключении (или после очистки памяти) привода и дальнейшей настройки необходимо нажать и удерживать нажатой кнопку ОТКРЫТЬ или ЗАКРЫТЬ. Привод самостоятельно полностью закроет и откроет полотно шторы, тем самым определив конечные положения. После того, как привод остановится, нажатую кнопку можно отпустить.

Для настройки привода необходимо:

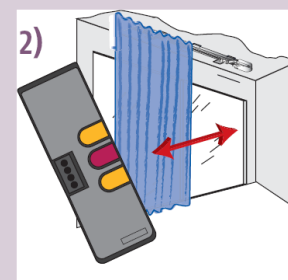
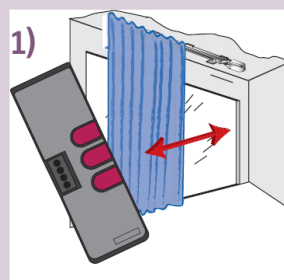
- подключить привод к электропитанию (используя один из проводов - черный или коричневый).
- использовать специальный настроечный пульт или трехкнопочный выключатель, подключив его к разъему RJ-12, используя следующие контакты:



Изменение направления вращения привода

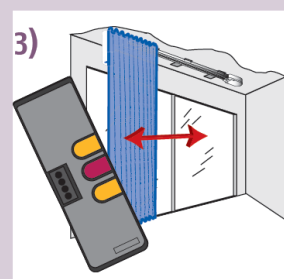
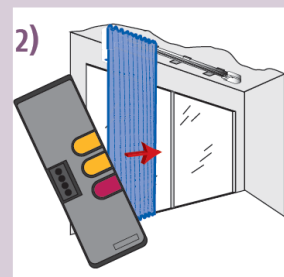
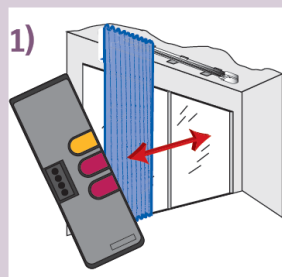
Установите полотно шторы в среднем положении.

1. Одновременно нажмите и удерживайте нажатыми кнопки ОТКРЫТЬ, СТОП и ЗАКРЫТЬ до момента короткого движения полотна влево-вправо.
2. Нажмите и удерживайте нажатой кнопку СТОП, до момента короткого движения полотна влево-вправо.



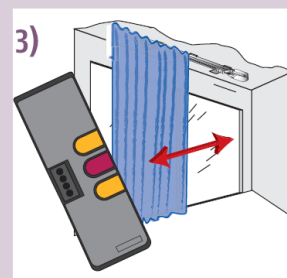
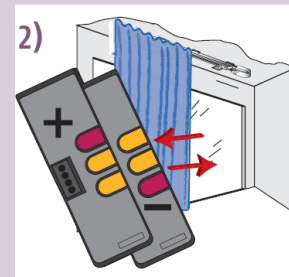
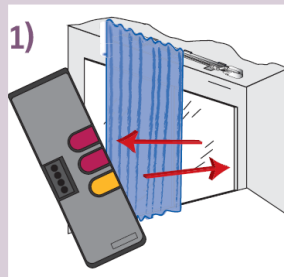
Установка положения обратного хода

1. Установите полотно шторы в открытом конечном положении. Одновременно нажмите и удерживайте нажатыми кнопки СТОП и ЗАКРЫТЬ до момента короткого движения полотна влево-вправо.
2. Нажмите и удерживайте нажатой кнопку ЗАКРЫТЬ для установки положения обратного хода.
3. Для сохранения в памяти нового положения нажмите и удерживайте нажатой кнопку СТОП до момента короткого движения полотна шторы влево-вправо.
4. Для удаления из памяти положения обратного хода, выполните пункты 1 и 3.



Регулировка скорости перемещения

1. Одновременно нажмите и удерживайте нажатыми кнопки ОТКРЫТЬ и СТОП до момента короткого движения полотна шторы влево-вправо.
2. Нажмите кнопку ОТКРЫТЬ для увеличения скорости движения или кнопку ЗАКРЫТЬ для уменьшения.
3. Для сохранения в памяти скорости перемещения нажмите и удерживайте нажатой кнопку СТОП до момента короткого движения полотна шторы влево-вправо.



Очистка памяти привода

1. Одновременно нажмите и удерживайте нажатыми кнопки ОТКРЫТЬ, СТОП и ЗАКРЫТЬ, пока полотно шторы не сделает три коротких движения влево-вправо.

