

Инструкция по эксплуатации для приводов серии LT 50 NHK(CSI) RTS



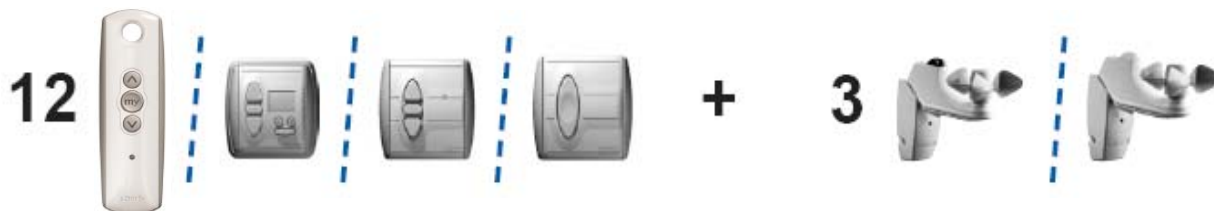
Для того, чтобы оптимально использовать преимущества приводов LT 50 NHK (CSI) RTS со встроенным радиоприемником, внимательно прочтите настоящую инструкцию!



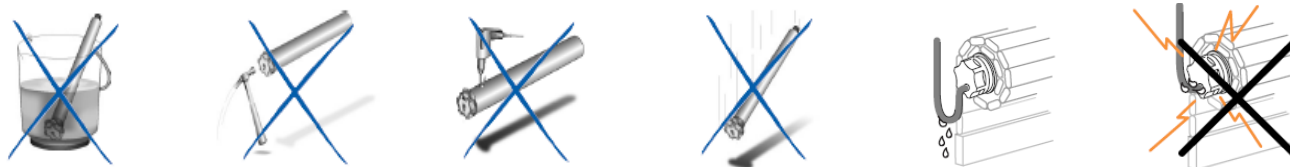
Radio Technology Somfy™

LT 50 NHK (CSI) RTS – это внутривальный однофазный электропривод с редуктором аварийного подъема NHK (CSI) и со встроенным радиоприемником (RTS). При помощи редуктора аварийного подъема, возможно, выполнить подъем или опускание полотна конструкции при отсутствии электропитания. Механизм редуктора аварийного подъема и опускания не предназначен для постоянного использования, а только для аварийных ситуаций. Привод совместим со всеми радиопередатчиками (RTS) Somfy на частоте 433,42 МГц. Встроенная функция запоминания двух промежуточных положений, вызываемых нажатием клавиши «МУ/СТОП» из верхнего или нижнего конечного положения, добавит удобства и комфорта в применении данной серии электроприводов.

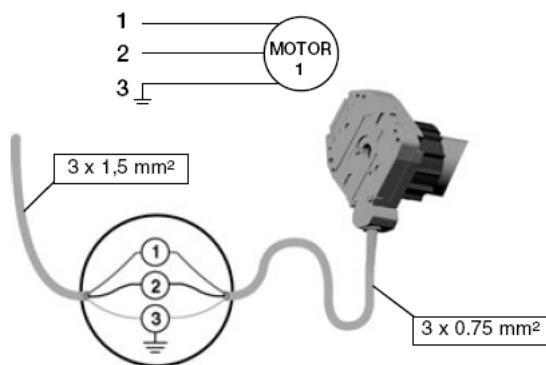
Количество каналов памяти в радиоприемнике:



1. Подключение LT 50 NHK (CSI) RTS

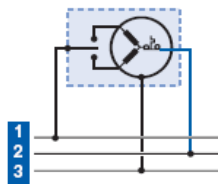


.... *Внимание: Дальность действия радиоуправления ограничивается законоположениями для радиоустройств и строительными условиями. При проектировании обращайте внимание на то, чтобы был обеспечен уверенный прием радиосигналов.*



Привод **LT 50 NHK (CSI) RTS** подключается к электросети в соответствии с назначением проводов:

1. Фаза L1 – коричневый,
2. Нулевой провод N – синий,
3. Заземление PE – желто-зеленый.

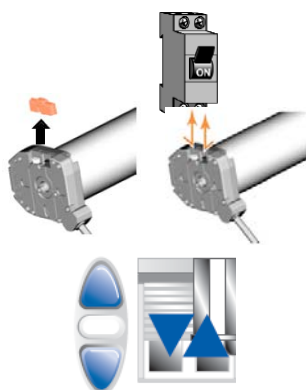


2. Программирование **LT 50 NHK (CSI) RTS**



.... *Внимание: Для избежания ошибок при программировании следите за тем, чтобы в момент записи первого передатчика только один программируемый привод **LT 50 NHK (CSI) RTS** был подключен к электропитанию!!!*

Программирование привода

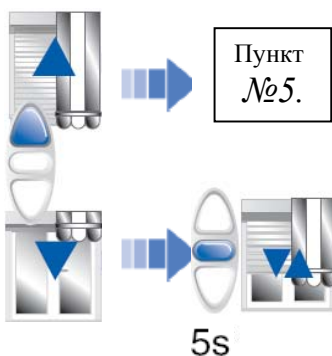


1. Подключите программируемый привод **LT 50 NHK (CSI) RTS** к сети,

2. Снимите защитный кожух с нажимных полуавтоматических выключателей конечных положений и нажмите их, до фиксации в нижнем положении, оба выключателя.

3. На нужном радиопередатчике, предварительно выберите канал, который Вы хотите запрограммировать привод и одновременно нажмите и удерживайте нажатыми клавиши «**ВВЕРХ**» и «**ВНИЗ**».

Полотно конструкции коротко движется в такте Вверх / Вниз



4. Проверьте направления движения привода:

Если полотно при нажатии «**ВВЕРХ**» движется в направлении вверх то переходите к выполнению **пункта № 2.2** данной инструкции.

Если полотно при нажатии «**ВВЕРХ**» движется в направлении **вниз** и, соответственно, при нажатии «**ВНИЗ**» в направлении **вверх**, то необходимо поменять направление вращения привода. Для этого на радиопередатчике нажмите и удерживайте клавишу «**СТОП**» нажатой более 5 секунд.

Полотно конструкции коротко движется в такте Вверх / Вниз



5. Нажмите клавишу «**PROG**» на радиопередатчике более чем на 0,5 секунд.



Полотно конструкции коротко движется в такте Вверх / Вниз

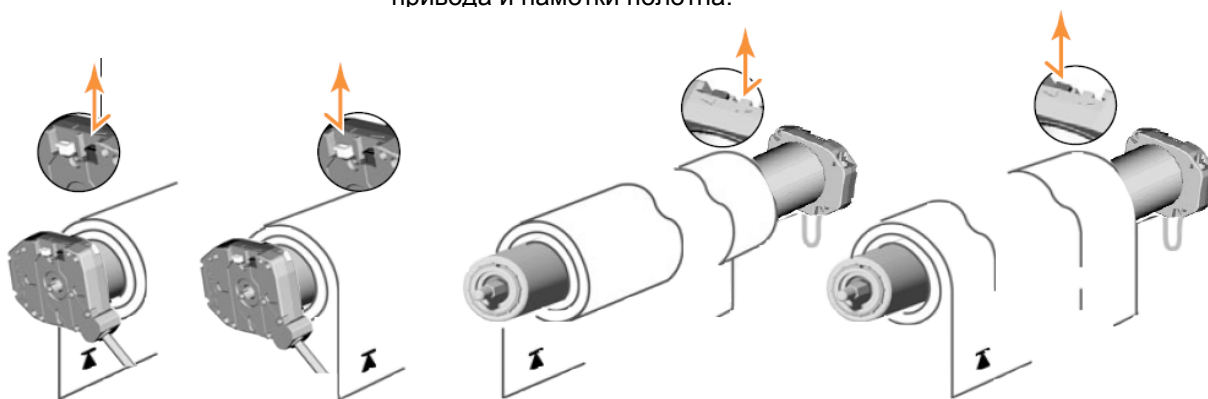
2.2 Установка конечных положений



... *Внимание: Конечные положения - это те положения, в которых полотно останавливается автоматически.*



1. Клавишами «**ВВЕРХ**» или «**ВНИЗ**» переведите полотно в желаемое верхнее конечное положение.
2. Отожмите, повторным нажатием клавишу полуавтоматического выключателя верхнего конечного положения. По рисунку Вы можете определить необходимый выключатель, выбрав Ваш тип установки привода и намотки полотна.



3. Клавишами «**ВВЕРХ**» или «**ВНИЗ**» переведите полотно в желаемое нижнее конечное положение.
4. Отожмите, повторным нажатием клавишу выключателя отвечающего за нижнее конечное положение. По рисунку Вы можете определить необходимый полуавтоматический выключатель, выбрав Ваш тип установки привода и намотки полотна.



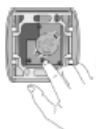
5. Наденьте защитный кожух на выключатели конечных положений.

2.3 Программирование или удаление дополнительных радиопередатчиков



1. Нажмите на ранее запрограммированном радиопередатчике клавишу «PROG» более чем на 2-е секунды.

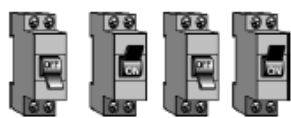
Полотно конструкции коротко движется в такте Вверх / Вниз



2. Возьмите новый радиопередатчик или выберете новый канал и нажмите на клавишу «PROG» более чем на 0,5 секунды.

Полотно конструкции коротко движется в такте Вверх / Вниз

2.4 Полная очистка памяти



2 s 2 s
5 s < < 15 s

1. Включите питание электропривода, минимум на 2 минуты.
2. Прodelайте циклы «Включения / Выключения» электропротания, согласно схеме на рисунке с соблюдением временных интервалов.

Полотно конструкции движется вниз в течении 5-и секунд



3. Нажмите и удерживайте клавишу «PROG» на любом радиопередатчике Somfy в течение 7-и секунд.

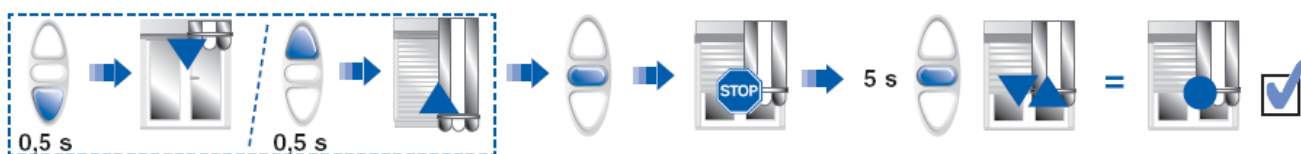
Полотно конструкции коротко движется в такте Вверх / Вниз через 2 секунды

3. Программирование промежуточных положений



... Внимание: Промежуточные положения доступны из ранее запрограммированных конечных положений, верхнего и нижнего путем нажатия на радиопередатчике клавиши «МУ/СТОП»

3.1 Программирование промежуточных положений



3.2 Вызов промежуточных положений



3.3 Удаление промежуточных положений

