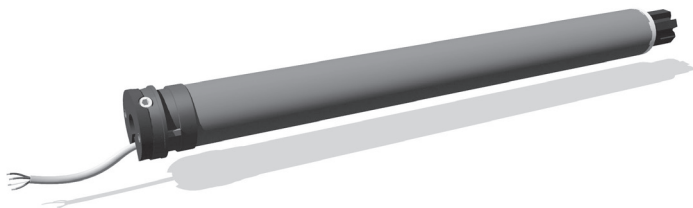


[www.somfy.com](http://www.somfy.com)



## Sonesse® 40 PA



Ref. 5064826A

HOME  
MOTION BY

somfy®

**DE****Gebrauchsanleitung****Seite 2**

Hiermit erklärt SOMFY, dass sich dieses Produkt in Übereinstimmung mit den grundlegenden Anforderungen und den anderen relevanten Vorschriften der Richtlinie 1999/5/EG befindet. Eine Konformitätserklärung ist unter der Internetadresse [www.somfy.com/ce](http://www.somfy.com/ce) verfügbar. Verwendbar in der EU, der Schweiz und Norwegen.

DE

**PT****Guia de instalação****página 8**

Pelo presente documento, a Somfy declara que o aparelho está conforme às exigências fundamentais e às outras disposições pertinentes da directiva 1999/5/CE. Encontra-se disponível, no sítio web [www.somfy.com/ce](http://www.somfy.com/ce), uma declaração de conformidade. Utilizável na UE, Suíça e Noruega.

PT

**RU****Руководство по установке****страница 14**

Настоящим фирма Somfy удостоверяет, что изделие соответствует основным требованиям и иным относящимся к нему положениям директивы Европейской Комиссии 1999/5/CE. Сертификат соответствия доступен по адресу интернет-сайта [www.somfy.com/ce](http://www.somfy.com/ce). Применим в странах Европейского Союза, Швейцарской Конфедерации и в странах северо-восточной Европы.

RU

**NL****Montagehandleiding****blz 20.**

Bij deze verklaart Somfy dat het product voldoet aan de essentiële eisen en aan de andere beschikkingen van richtlijn 1999/5/CE. Een conformiteitsverklaring staat ter beschikking op de website [www.somfy.com/ce](http://www.somfy.com/ce). Te gebruiken in de EU, Zwitserland en Noorwegen.

NL

# СОДЕРЖАНИЕ

**1 Введение**

**2 Меры безопасности**

**2.1 Общие сведения**

**2.2 Общие указания по мерам безопасности**

**3 Монтаж**

**4 Пуско-наладка**

**4.1 Проверка направления вращения**

**4.2 Настройка конечных положений**

**5 ИСПОЛЬЗОВАНИЕ**

**6 Поиск и устранение неисправностей**

**7. Технические характеристики**

**8           окружающей среды**

RU

# 1 Введение

## ОПИСАНИЕ ИЗДЕЛИЯ

Привод Sonesse® 40 специально разработан для использования внутри помещений. Серия приводов Sonesse® 40 может использоваться для автоматизации конструкций внутри помещений: рулонных штор, жалюзи, римских штор, штор-плиссев, том числе и сотовых (Duett), проекционных экранов.

Конструкция Sonesse® 40 позволяет работать с крайне низким уровнем шума 44Дб.

Предупреждение: Привод Sonesse® 40 не совместим с ветровой автоматикой.

## 2 Меры безопасности

### 2.1 Общие сведения

- Данное изделие фирмы Somfy должно устанавливаться специалистом по механизации и автоматизации жилых помещений с соответствующим допуском, для которого предназначена настоящая инструкция.
- Перед установкой данного изделия убедитесь в его совместимости с соответствующим оборудованием и принадлежностями.
- В настоящей инструкции изложены установка, пуско-наладка и порядок эксплуатации данного изделия.
- Специалист, устанавливающий изделие, должен выполнять требования действующих нормативных и законодательных актов соответствующей страны и информировать клиентов об условиях эксплуатации, подключения и технического обслуживания изделия.
- Любое использование изделия вне области применения, определенной фирмой Somfy, не допускается. Такое использование, равно как и несоблюдение указаний настоящей инструкции, освобождает фирму Somfy от ответственности и от гарантийных обязательств.

### 2.2 Специальные указания по мерам безопасности

Помимо указаний по эксплуатации, в настоящей инструкции в разделе «Указания по мерам безопасности» содержатся правила техники безопасности.

Ни в коем случае не погружайте привод в жидкость!



Не допускайте ударов!



Ни в коем случае не просверливайте корпус привода!



Не допускайте падений!



### 3 Монтаж

#### Подготовка привода

- 1) Установите адаптер (а) и переходник (b) соответствующие валу на привод.
- 2) Измерьте расстояние (L) между внешней кромкой переходника и внутренним буртиком адаптера со стороны головки привода.

#### Подготовка вала

- 1) Отрежьте вал необходимой длины.
  - 2) Зачистите заусенцы и удалите опилки.
- Для круглых валов сделайте вырез со следующими размерами:  $e = 7 \text{ мм}$   $h = 10 \text{ мм}$

#### Сборка привода с валом

- 1) Вставьте привод в вал.
- При применении круглых валов совместите вырез вала с выступом адаптера.
- 2) Зафиксируйте переходник привода в валу самонарезными винтами или стальными вытяжными заклепками на расстоянии (L - 5 мм).

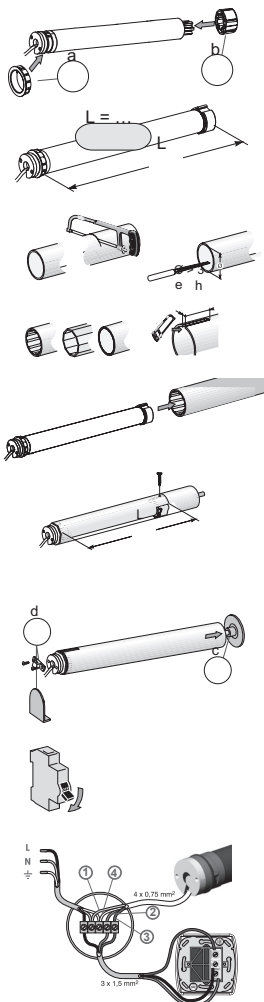
#### Установка вала с приводом на крепления

- При необходимости закрепите на головке привода переходное крепление.
- 1) Установите цапфу вала в кронштейн противоположного крепления (с).
  - 2) Установите и зафиксируйте вал в кронштейне привода (d).

#### Подключение

- 1) Выключите электропитание.
- 2) Подключите привод в соответствии с информацией в нижеприведенной таблице при помощи монтажного кабеля Somfy или устройства управления Somfy

ДИАПАЗОН	1 Нейтраль	2 Фаза	3 Фаза	4 Земля
230 В - -50 Гц	Синий	Коричневый	Черный	Жёл.-зел.



## 4 Пуско-наладка

### 4.1 Проверка направления вращения

Подключите электропитание при помощи монтажного кабеля или устройства управления

1) Нажмите клавишу «ВВЕРХ» на монтажном кабеле или устройстве управления:

а) Если полотно шторы поднимается (а), то направление вращения – правильное.

Переходите к разделу «Настройка конечных положений».

б) Если полотно шторы опускается (б), то направление вращения – неправильное.

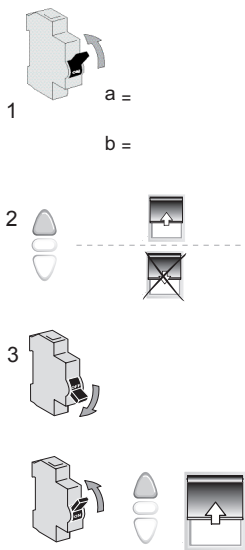
Переходите к следующему этапу.

2) Выключите электропитание.

Поменяйте местами коричневый и чёрный провода на монтажном кабеле или устройстве управления

3) Включите электропитание.

Для проверки направления вращения нажмите на клавишу «ВВЕРХ».



#### 4.2 Настройка конечных

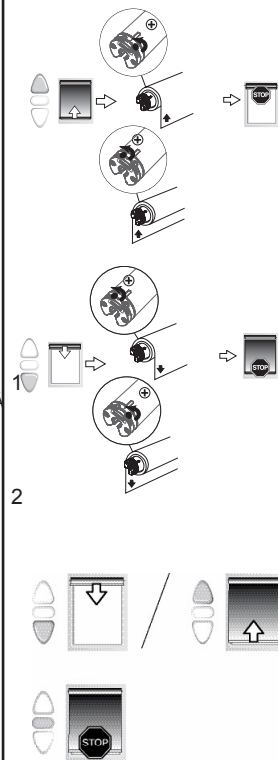
Конечные положения могут быть настроены в следующей последовательности.

1) Верхнее конечное положение  
Нажмите клавишу «ВВЕРХ» на управлении, чтобы поднять полотно шторы до верхнего конечного положения, и поворачивайте соответствующий регулировочный винт, чтобы установить это конечное положение.

2) Нижнее конечное положение  
Нажмите «ВНИЗ» на управлении, чтобы опустить полотно шторы до нижнего конечного положения, и поворачивайте соответствующий винт, чтобы установить это конечное положение.

#### 5 ИСПО

- 1) Для перемещения полотна шторы из одного конечного положения в другое, кратковременно нажмите на клавиши «ВВЕРХ» или «ВНИЗ».
- 2) Для того, чтобы остановить жалюзи, нажмите на клавишу «СТОП».



## 6 Поиск и устранение неисправностей

**Привод не работает:**

**Проверьте:**

- Подключение привода.
- Параметры сетевого электропитания.
- Наличие перегрева привода (дождитесь охлаждения привода в течение 10 минут).

**Привод начинает вращаться и быстро останавливается:**

**Проверьте:**

- Настройку системы конечных положений во время работы привода.
- Правильность соединения вала с переходником привода.
- Правильность настройки конечных положений привода.
- Не превышает ли масса шторы предельное значение, рекомендуемое для привода.

**Повышенный уровень шума привода:**

**Проверьте:**

- Соответствие переходника и адаптера применяемому валу.
- Максимально ли уменьшены механические зазоры между проводом, принадлежностями, валом и торцом вала.
- Правильность соединения вала с переходником.
- Отсутствие зажатия привода между кронштейнами.
- Соответствие длины паза вала выступу адаптера или адаптеру.
- Отсутствие мусора, винтов и других предметов внутри вала.
- Параметры сетевого электропитания.
- Соответствие температуры окружающей среды рабочему диапазону температур.

## 7. Технические характеристики

Электропитание	~230 В 50 Гц
Температура эксплуатации	0°C / 60 °C
Класс защиты	IP 44

## 8 Защита окружающей среды



Поврежденные электроприборы и элементы питания не следует выбрасывать вместе с обычными бытовыми отходами.

Их следует выбрасывать в специально предназначенные контейнеры или передавать в авторизованную организацию, которая обеспечит их утилизацию.



## Somfy worldwide

**Argentina:** Somfy Argentina  
Tel: +55 11 (0) 4737-3700

**Australia:** Somfy PTY LTD  
Tel: +61 (2) 8845 7200

**Austria:** Somfy GesmbH  
Tel: +43 (0) 662 / 62 53 08 - 0

**Belgium:** Somfy Belux  
Tel: +32 (0) 2 712 07 70

**Brasil:** Somfy Brasil Ltda  
Tel: +55 11 3695 3585

**Canada:** Somfy ULC  
Tel: +1 (0) 905 564 6446

**China:** Somfy China Co. Ltd  
Tel: +8621 (0) 6280 9660

**Croatia:** Somfy Predstavništvo  
Tel: +385 (0) 51 502 640

**Cyprus:** Somfy Middle East  
Tel: +357(0) 25 34 55 40

**Czech Republic:**  
Somfy, spol. s.r.o.  
Tel: (+420) 296 372 486-7

**Denmark:** Somfy Nordic  
Danmark  
Tel: +45 65 32 57 93

**Export:** Somfy Export  
Tel: + 33 (0)4 50 96 70 76  
Tel: + 33 (0)4 50 96 75 53

**Finland:** Somfy Nordic AB  
Finland  
Tel: +358 (0)9 57 130 230

**France:** Somfy France  
Pour les professionnels :  
Tel. : +33 (0) 820 374 374  
Pour les particuliers :  
Tel. : +33 (0) 810 055 055

**Germany:** Somfy GmbH  
Tel: +49 (0) 7472 930 0

**Greece:** Somfy Hellas S.A.  
Tel: +30 210 6146768

**Hong Kong:** Somfy Co. Ltd  
Tel: +852 (0) 2523 6339

**Hungary:** Somfy Kft  
Tel: +36 1814 5120

**India:** Somfy India PVT Ltd  
Tel: +(91) 11 4165 9176

**Indonesia:** Somfy Jakarta  
Tel: +(62) 21 719 3620

**Iran:** Somfy Iran  
Tel: +98-217-7951036

**Israel:** Sisa Home Automata-  
tion Ltd  
Tel: +972 (0) 3 952 55 54

**Italy:** Somfy Italia s.r.l.  
Tel: +39-024847181

**Japan:** Somfy KK  
Tel: +81 (0)45 481 6800

**Jordan:** Somfy Jordan  
Tel: +962-6-5821615

**Kingdom of Saudi Arabia:**  
Somfy Saoudi  
Riyadh :  
Tel: +966 1 47 23 020  
Tel: +966 1 47 23 203  
Jeddah :

Tel: +966 2 69 83 353

**Kuwait:** Somfy Kuwait  
Tel: +965 4348906

**Lebanon:** Somfy Lebanon  
Tel: +961 (0) 1 391 224

**Malaysia:** Somfy Malaysia  
Tel:+60 (0) 3 228 74743

**Mexico:** Somfy Mexico SA  
de CV  
Tel: 52 (55) 4777 7770

**Morocco:** Somfy Maroc  
Tel: +212-22443500

**Netherlands:** Somfy BV  
Tel: +31 (0) 23 55 44 900

**Norway:** Somfy Nordic Norge  
Tel: +47 41 57 66 39

**Poland:** Somfy SP Z.O.O.  
Tel: 0801 377 199

**Portugal:** Somfy Portugal  
Tel. +351 229 396 840

**Romania:** Somfy SRL  
Tel.: +40 - (0)368 - 444 081

**Russia:** Somfy LLC.  
Tel: +7 495 781 47 72 / 73

**Serbia:** SOMFY Predstavništvo  
Tel: 00381 (0) 25 841 510

**Singapore:** Somfy PTE Ltd  
Tel: +65 (0)6383 3855

**Slovak republic:** Somfy, spol.  
s r.o.  
Tel: +421 337 718 638  
Tel: +421 905 455 259

**South Korea:** Somfy JOO  
Tel: +82 (0) 2594 4331

**Spain:** Somfy Espana SA  
Tel: +34 (0) 934 800 900

**Sweden:** Somfy Nordic AB  
Tel: +46 (0)40 16 59 00

**Switzerland:** Somfy A.G.  
Tel: +41 (0) 44 838 40 30

**Syria:** Somfy Syria  
Tel: +963-9-55580700

**Taiwan:** Somfy Development  
and Taiwan Branch  
Tel: +886 (0) 2 8509 8934

**Thailand:** Bangkok Regional  
office  
Tel: +66 (0) 2714 3170

**Tunisia:** Somfy Tunisia  
Tel: +216-98303603

**Turkey:** Somfy TurkeyMah.  
Tel: +90 (0) 216 651 30 15

**United Arab Emirates:**  
Somfy Gulf Jebel Ali Free Zone  
Tel: +971 (0) 4 88 32 808

**United Kingdom:** Somfy  
Limited.  
Tel: +44 (0) 113 391 3030

**United States:** Somfy Systems  
Tel: +1 (0) 609 395 1300



Somfy SAS, capital 20.000.000 Euros,  
RCS Annecy 303.970.230 06 /2011